



SmartLet, AGA. Det smarta uttaget för medicinska gaser.



SmartLet monterat i vårdrumspanel



SmartLet för utanpåliggande montering



SmartLet för infälld montering

Egenskaper

SmartLet är det smarta uttaget för medicinska gaser med högsta kvalitetskänsla, alla funktioner du är van vid och ett antal nya unika funktioner!

Alla SmartLet medicinska gasuttag har liknande yttre design, men olika färgkodning och fullständiga gasnamn på det lokala språket. SmartLet finns för utanpåliggande och infälld montering och har även bred kompatibilitet med alla modeller av vårdrumspaneler och takpendlar. Alla uttag är gasspecifika i enlighet med den nordiska standarden SS EN 8752430. Gasuttagen uppfyller den internationella standarden SS EN ISO 9170-1 för gasuttag. SmartLet uppfyller även den uppdaterade SS EN 8752430:2016 där det finns ökat krav på mängden gasspecifik färg, samt gällande SIS HB370 där det finns krav på att varje gasuttag ska vara märkt med gasens namn i klartext.

Uttagen är självstängande vilket innebär att de automatiskt stänger gasflödet när man kopplar bort ansluten utrustning. Samtliga trycksatta uttag är utrustade med serviceventiler för att möjliggöra service under tryck.

AGA

Det produktsortiment som har tillägget AGA uppfyller de produktkrav som sjukvården i norra Europa har ställt genom standarder, lagar och funktionsönskemål.

Låg livstidskostnad

Funktioner:

- Levereras förmonterade och med tätplugg för enkel tryck- och täthetstestning
- Även efter avslutad installation är det möjligt att justera tryckplattans höjd
- Den enda service som behövs är utbyte av en förmonterad ventilkägla
- 100% icke-utbytbara delar, nu även tryckplattan!

Fördelar:

- Mycket snabb installation och service
- För installation och service behöver du bara ett standardverktyg, 8 mm hylsnyckel
- Service vart 5:e år
- Risken att installera fel tryckplatta efter installation eller underhåll minimeras!
- Livstid 20 år

Robust konstruktion

Funktioner:

- Alla inre delar tillverkade av metall
- Få komponenter
- Mjuk i- och urkoppling

Fördelar:

- Motståndskraftig mot slitage
- Lång hållbarhetstid

Smart tryckövervakning med LED (tillval)

Funktion:

- Integrerad trycksensor som med röd LED-indikator ger en varning om gstrycket är under eller över de tillåtna gränserna

Fördel:

- Heltäckande och tillförlitlig tryckövervakning på den plats där gasen används

Intelligent RFID-teknik (tillval)

Funktioner:

- Integrerad elektronisk RFID-sensor som utbyter data med en RFID-läsare
- Ett brett utbud av data lagras i RFID-sensorn direkt från produktion, artikelnummer, serienummer, tillverkningsdatum och ID för slutkontrollrapporten
- Efter service eller kontroll läser serviceteknikern in serviceraportens ID

Fördelar:

- Enkel och tillförlitlig identifiering, spårning och driftsättning
- Snabb och korrekt inmatning och behandling av data
- Översikt över servicestatus

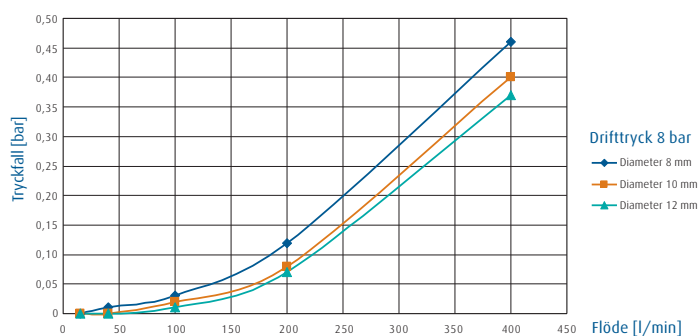
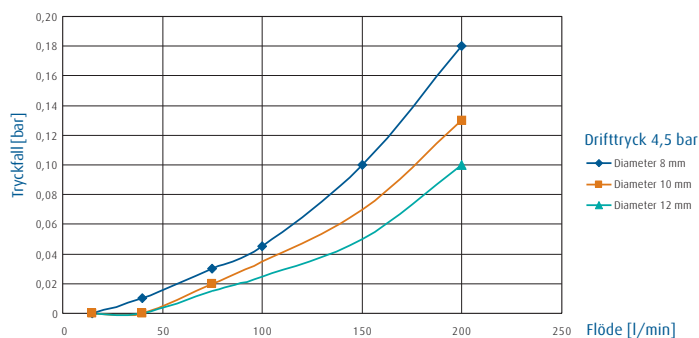
Teknisk data

| | |
|--------------------------|---|
| Montage | Utanpåliggande, infälld, vådrumspanel eller takpendel |
| Max arbetstryck [bar] | 10 |
| Rördimensioner [Ø, mm] | 8, 10 eller 12 |
| Inloppsrörets längd [mm] | 200 |
| Tryckklass | PN 16 |
| MR-kompatibel | Ja, alla komponenter |
| Regulatoriska krav | Uppfyller medicintekniska direktivet 93/42/EEG Uppfyller nordisk standard SS EN 8752430 Uppfyller internationella standarden SS EN ISO 9170-1 |
| Klassificering | Klass IIa |
| CE-märkning | CE 0123 |

Uppmätta ritningar för montage utanpåliggande, infälld och i vådrumspaneler finns i installationsmanualen. Produkten är byggarubedömd.

Kapacitet och tryckfall

SmartLet kapacitet och tryckfall vid olika drifttryck och rördiametrar

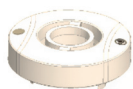


För ett komplett gasuttag beställs snabbkoppling enligt nedan samt ventilhus, se nästa sida.

Artikelnummer

Snabbkopplingar med svenska gasnamn

| Art.nr. | Benämning | Gas/Uttagstyp | Märkfärg |
|---------|--|------------------|--------------|
| 332720 | GAS OUTLET SMARTLET; SVENSK, ANDNINGSOXYGEN | O ₂ | Vit |
| 332721 | GAS OUTLET SMARTLET; SVENSK, ANDNINGSLUFT | Air | Vit-Svart |
| 332722 | GAS OUTLET SMARTLET; SVENSK, INSTRUMENTLUFT | I Air | Vit-Svart |
| 332723 | GAS OUTLET SMARTLET; SVENSK, LUSTGAS | N ₂ O | Blå |
| 332724 | GAS OUTLET SMARTLET; SVENSK, GASUTSUG | VAC/UTS | Gul |
| 332725 | GAS OUTLET SMARTLET; SVENSK, MEDICINSK KOLDIOXID | CO ₂ | Grå |
| 332726 | GAS OUTLET SMARTLET; SVENSK, GASUTLOPP | AGSS/UTL | Brun-Ljusblå |



Art.nr. 332720

Artikelnummer

Ventilhus för komplett utanpåliggande/infällt monterat gasuttag, välj rätt gas och rörstorlek



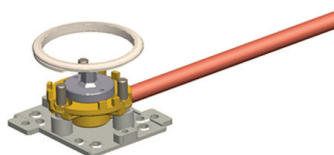
Art.nr. 333373



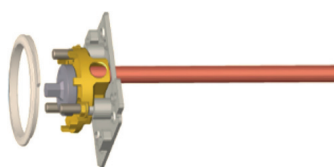
Art.nr. 333394

| Art.nr. | Benämning, utanpåliggande | Art.nr. | Benämning, infällt | Gas/Uttagstyp | Rördiam. [mm] |
|---------|---------------------------|---------|------------------------|------------------|---------------|
| 333363 | Surface socket SMARTLET | 333393 | Sunken socket SMARTLET | O ₂ | 8 |
| 333373 | Surface socket SMARTLET | 333394 | Sunken socket SMARTLET | O ₂ | 10 |
| 333374 | Surface socket SMARTLET | 333395 | Sunken socket SMARTLET | O ₂ | 12 |
| 333375 | Surface socket SMARTLET | 333396 | Sunken socket SMARTLET | Air | 8 |
| 333376 | Surface socket SMARTLET | 333397 | Sunken socket SMARTLET | Air | 10 |
| 333377 | Surface socket SMARTLET | 333398 | Sunken socket SMARTLET | Air | 12 |
| 333378 | Surface socket SMARTLET | 333399 | Sunken socket SMARTLET | I Air | 8 |
| 333379 | Surface socket SMARTLET | 333400 | Sunken socket SMARTLET | I Air | 10 |
| 333380 | Surface socket SMARTLET | 333401 | Sunken socket SMARTLET | I Air | 12 |
| 333381 | Surface socket SMARTLET | 333402 | Sunken socket SMARTLET | N ₂ O | 8 |
| 333382 | Surface socket SMARTLET | 333403 | Sunken socket SMARTLET | N ₂ O | 10 |
| 333383 | Surface socket SMARTLET | 333404 | Sunken socket SMARTLET | N ₂ O | 12 |
| 333384 | Surface socket SMARTLET | 333405 | Sunken socket SMARTLET | VAC/UTS | 8 |
| 333385 | Surface socket SMARTLET | 333406 | Sunken socket SMARTLET | VAC/UTS | 10 |
| 333386 | Surface socket SMARTLET | 333407 | Sunken socket SMARTLET | VAC/UTS | 12 |
| 333387 | Surface socket SMARTLET | 333408 | Sunken socket SMARTLET | CO ₂ | 8 |
| 333388 | Surface socket SMARTLET | 333409 | Sunken socket SMARTLET | CO ₂ | 10 |
| 333389 | Surface socket SMARTLET | 333410 | Sunken socket SMARTLET | CO ₂ | 12 |
| 333390 | Surface socket SMARTLET | 333411 | Sunken socket SMARTLET | AGSS/UTL | 8 |
| 333391 | Surface socket SMARTLET | 333412 | Sunken socket SMARTLET | AGSS/UTL | 10 |
| 333392 | Surface socket SMARTLET | 333413 | Sunken socket SMARTLET | AGSS/UTL | 12 |

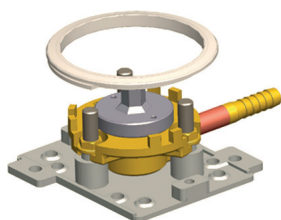
Ventilhus för installation i takpendlar och vårdrumspaneler (BHU), välj rätt gas, rörstorlek samt riktning på rör- eller slanganslutningen (fortsätter på nästa sida...)



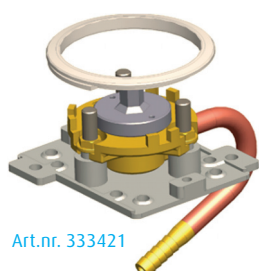
Art.nr. 333415



Art.nr. 333418



Art.nr. 333420



Art.nr. 333442

| Art.nr. | Benämning | Gas/Uttagstyp | Rör- slangdiam./Anslutningstyp |
|---------|-----------------------|------------------|--------------------------------|
| 333414 | SET SMARTLET INTO BHU | O ₂ | 8 mm/STRAIGHT |
| 333415 | SET SMARTLET INTO BHU | O ₂ | 10 mm/STRAIGHT |
| 333416 | SET SMARTLET INTO BHU | O ₂ | 12 mm/STRAIGHT |
| 333417 | SET SMARTLET INTO BHU | O ₂ | 8 mm/BACK |
| 333418 | SET SMARTLET INTO BHU | O ₂ | 10 mm/BACK |
| 333419 | SET SMARTLET INTO BHU | O ₂ | 12 mm/BACK |
| 333420 | SET SMARTLET INTO BHU | O ₂ | 6 mm/HOSE STRAIGHT |
| 333421 | SET SMARTLET INTO BHU | O ₂ | 6 mm/HOSE BACK |
| 333422 | SET SMARTLET INTO BHU | AIR | 8 mm/STRAIGHT |
| 333423 | SET SMARTLET INTO BHU | AIR | 10 mm/STRAIGHT |
| 333424 | SET SMARTLET INTO BHU | AIR | 12 mm/STRAIGHT |
| 333425 | SET SMARTLET INTO BHU | AIR | 8 mm/BACK |
| 333426 | SET SMARTLET INTO BHU | AIR | 10 mm/BACK |
| 333427 | SET SMARTLET INTO BHU | AIR | 12 mm/BACK |
| 333428 | SET SMARTLET INTO BHU | AIR | 6 mm/HOSE STRAIGHT |
| 333429 | SET SMARTLET INTO BHU | AIR | 6 mm/HOSE BACK |
| 333430 | SET SMARTLET INTO BHU | I AIR | 8 mm/STRAIGHT |
| 333431 | SET SMARTLET INTO BHU | I AIR | 10 mm/STRAIGHT |
| 333432 | SET SMARTLET INTO BHU | I AIR | 12 mm/STRAIGHT |
| 333433 | SET SMARTLET INTO BHU | I AIR | 8 mm/BACK |
| 333434 | SET SMARTLET INTO BHU | I AIR | 10 mm/BACK |
| 333435 | SET SMARTLET INTO BHU | I AIR | 12 mm/BACK |
| 333436 | SET SMARTLET INTO BHU | I AIR | 6 mm/HOSE BACK |
| 333437 | SET SMARTLET INTO BHU | N ₂ O | 8 mm/STRAIGHT |
| 333438 | SET SMARTLET INTO BHU | N ₂ O | 10 mm/STRAIGHT |
| 333439 | SET SMARTLET INTO BHU | N ₂ O | 12 mm/STRAIGHT |
| 333440 | SET SMARTLET INTO BHU | N ₂ O | 8 mm/BACK |
| 333441 | SET SMARTLET INTO BHU | N ₂ O | 10 mm/BACK |
| 333442 | SET SMARTLET INTO BHU | N ₂ O | 12 mm/BACK |
| 333443 | SET SMARTLET INTO BHU | N ₂ O | 6 mm/HOSE STRAIGHT |
| 333444 | SET SMARTLET INTO BHU | N ₂ O | 6 mm/HOSE BACK |
| 333445 | SET SMARTLET INTO BHU | VAC/UTS | 8 mm/STRAIGHT |
| 333446 | SET SMARTLET INTO BHU | VAC/UTS | 10 mm/STRAIGHT |
| 333447 | SET SMARTLET INTO BHU | VAC/UTS | 12 mm/STRAIGHT |
| 333448 | SET SMARTLET INTO BHU | VAC/UTS | 8 mm/BACK |

Artikelnummer

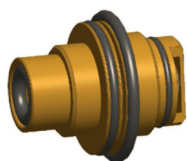
Ventilhus för installation i takpendlar och vårdrumspaneler (BHU), välj rätt gas, rörstorlek samt riktning på rör- eller slanganslutningen (...fortsätter från föregående sida)

| Art.nr. | Benämning | Gas/Uttagstyp | Rör- slangdiam./Anslutningstyp |
|---------|-----------------------|-----------------|--------------------------------|
| 333449 | SET SMARTLET INTO BHU | VAC/UTS | 10 mm/BACK |
| 333450 | SET SMARTLET INTO BHU | VAC/UTS | 12 mm/BACK |
| 333451 | SET SMARTLET INTO BHU | VAC/UTS | 6 mm/HOSE STRAIGHT |
| 333452 | SET SMARTLET INTO BHU | VAC/UTS | 6 mm/HOSE BACK |
| 333453 | SET SMARTLET INTO BHU | CO ₂ | 8 mm/STRAIGHT |
| 333454 | SET SMARTLET INTO BHU | CO ₂ | 10 mm/STRAIGHT |
| 333455 | SET SMARTLET INTO BHU | CO ₂ | 12 mm/STRAIGHT |
| 333456 | SET SMARTLET INTO BHU | CO ₂ | 8 mm/BACK |
| 333457 | SET SMARTLET INTO BHU | CO ₂ | 10 mm/BACK |
| 333458 | SET SMARTLET INTO BHU | CO ₂ | 12 mm/BACK |
| 333459 | SET SMARTLET INTO BHU | CO ₂ | 6 mm/HOSE STRAIGHT |
| 333460 | SET SMARTLET INTO BHU | CO ₂ | 6 mm/HOSE BACK |
| 333461 | SET SMARTLET INTO BHU | AGSS/UTL | 8 mm/STRAIGHT |
| 333462 | SET SMARTLET INTO BHU | AGSS/UTL | 10 mm/STRAIGHT |
| 333463 | SET SMARTLET INTO BHU | AGSS/UTL | 12 mm/STRAIGHT |
| 333464 | SET SMARTLET INTO BHU | AGSS/UTL | 8 mm/BACK |
| 333465 | SET SMARTLET INTO BHU | AGSS/UTL | 10 mm/BACK |
| 333466 | SET SMARTLET INTO BHU | AGSS/UTL | 12 mm/BACK |
| 333467 | SET SMARTLET INTO BHU | AGSS/UTL | 6 mm/HOSE STRAIGHT |
| 333468 | SET SMARTLET INTO BHU | AGSS/UTL | 6 mm/HOSE BACK |

Tillval

| Art.nr. | Benämning |
|---------|--|
| 332674 | PRESSURE SENSOR WITH LED, FOR SMARTLET |
| 332718 | SENSOR RFID |

Reservdelar



Art.nr. 333469

Ventilkäglor för service av SmartLet

| Art.nr. | Benämning |
|---------|---|
| 333469 | SERVICE CARTRIDGE SMARTLET |
| 333470 | SERVICE CARTRIDGE SMARTLET VAC/UTS, AGSS/UTL |
| 333471 | SERVICE CARTRIDGE SMARTLET for LED |
| 333472 | SERVICE CARTRIDGE SMARTLET VAC/UTS AGSS/UTL for LED |

Tillbehör

| Art.nr. | Benämning |
|---------|---|
| 332024 | Gasuttagspluggar "GASUTTAG AVSTÄNGT", 50 st |
| 331982 | Verktyg för borttag av plugg, 10 st |

QI® Services

QI Services kallar vi alla de tjänster som Linde kan tillhandahålla runt det medicinska gassystemet. De säkerställer att läkemedlet medicinsk gas når patienten säkert, utan avbrott i enlighet med gällande krav och regler avseende kvalitet. QI står för Quality Improvement.

Linde Gas AB

Linde Healthcare, Rättarvägen 3, 169 68 Solna

Tel +46 8 731 10 00, www.linde-healthcare.se