



Linde France

Responsabilité sociétale de l'entreprise (RSE)



Notre philosophie "One Linde"



Notre vision

Nous nous engageons à réaliser notre vision : être l'entreprise de gaz industriels et d'ingénierie la plus performante au niveau mondial, au sein de laquelle nos employés développent des solutions innovantes et durables pour nos clients, dans un monde connecté.

Notre mission

Œuvrer pour un monde plus productif est notre mission de tous les instants. Grâce à nos solutions, technologies et services de haute qualité, nous contribuons à la réussite de nos clients tout en participant à la préservation et à la protection de notre planète.

Nos valeurs

Sécurité

Intégrité

Responsabilité

Inclusion

Communauté

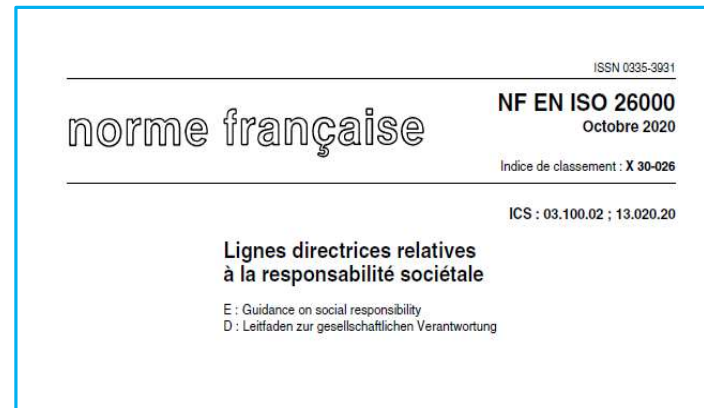


Notre démarche RSE pour l'avenir



Nos piliers RSE (NF EN ISO 26000)

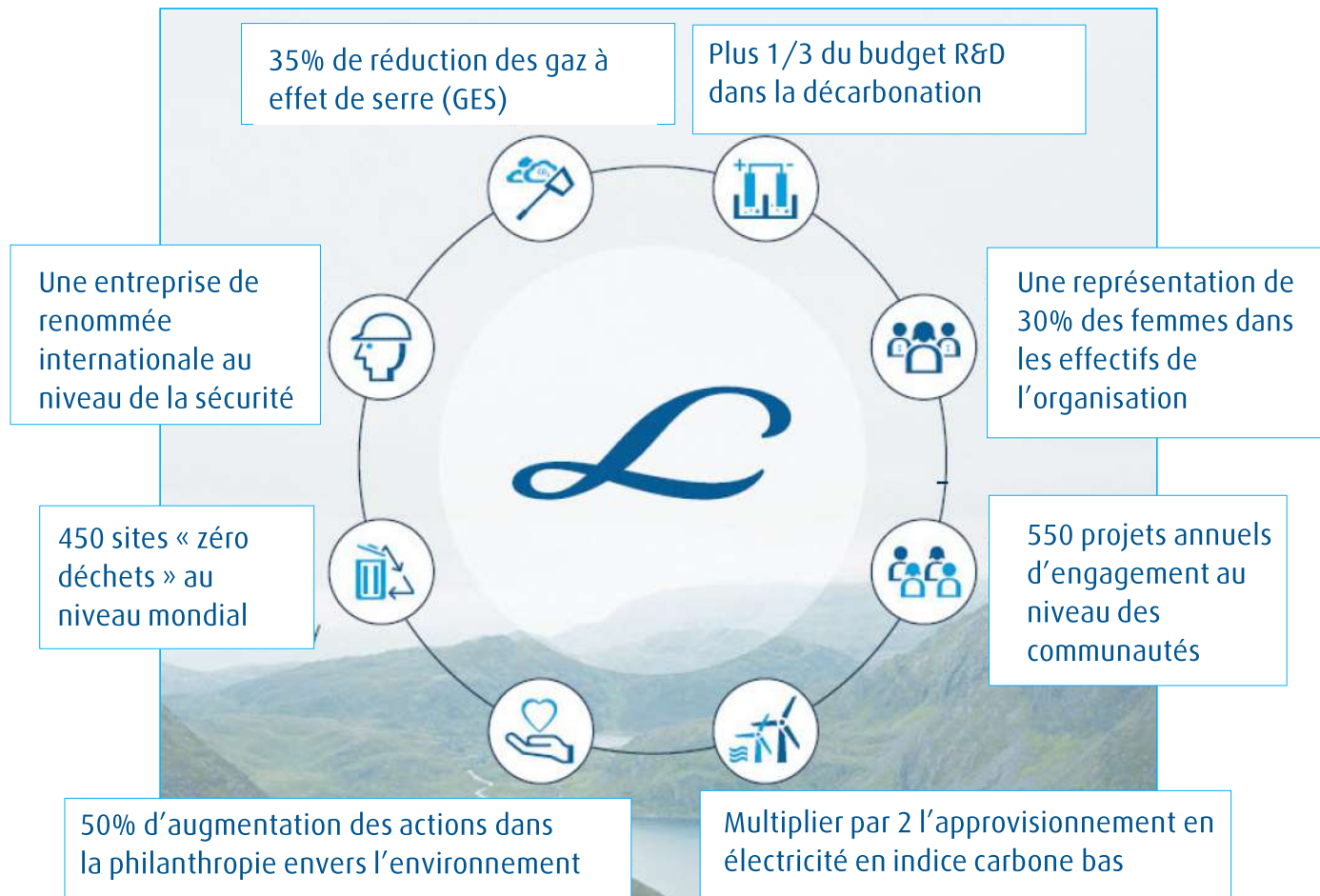
- Les Droits de l'Homme,
- Les conditions de travail,
- L'environnement,
- La loyauté des pratiques,
- Les questions relatives aux consommateurs,
- La communauté et le développement local.



Notre vision RSE



Nos objectifs RSE groupe



Nos priorités du groupe Linde PLC 2018-2028



Climat 	Sécurité, Santé & Environnement 	Collaborateurs & Communauté 	Intégrité & Compliance 
Investissement en projets de Décarbonation & Innovation >1 Milliards de \$ en initiatives de décarbonation, >1/3 du budget annuel de R&D consacré à la décarbonation.	Sécurité dans la logistique Atteindre chaque année les objectifs de sécurité mieux que les niveaux standards internationaux Atteindre l'objectif des accidents pour les véhicules de commerce < 2,5/million de km parcourus	Diversité & Inclusion Atteindre 30% de femmes en 2030 au niveau des effectifs globaux	Intégrité & Compliance Confirmer 100% des collaborateurs certifiés au code de business intégrité de Linde
Réduction des GES. Atteindre 35% de réduction vs EBITDA X2 les énergies bas carbone essentiellement à partir d'électricité renouvelable, Améliorer l'énergie et diminuer les émissions de GES : 4% pour HyCO 7% pour l'énergie des ASU 10% pour les émissions GES liées à la logistique 10% pour les autres émissions GES.	Santé & Gestion des produits Arrêter les ventes de produits contenant du chrome hexavalent en 2029.	Investissement en projets de Décarbonation & Innovation Favoriser 550 projets communautaires Evaluation des besoins de la communauté dans la phase de conception des projets d'ingénierie (USA seulement).	
Innovations & Solutions durables Contribuer à plus de 50% de ventes annuelles en produits durables,	Environnement Atteindre 1,3 Milliards de \$ de produits durables,	Dons Augmenter de 50% les actions ayant une contribution positive sur l'environnement.	



Données disponibles : [Sustainable Development \(linde.com\)](https://www.linde.com) 

Notre politique

Hygiène, de sécurité et d'environnement (HSE)



Chez Linde, nous sommes déterminés à faire en sorte que nos actions ne causent aucun préjudice aux personnes, à l'environnement ou aux communautés dans lesquelles nous opérons.

La sécurité et la responsabilité environnementale sont des valeurs fondamentales chez Linde et font partie intégrante de toutes nos activités.

La conformité aux lois, règlements et politiques de Linde est une garantie pour nos employés, entrepreneurs, fournisseurs et partenaires.

→ 9 règles de sécurité sont déployées
« **Life Saving Rules** » (règles qui sauvent des vies)



Nous attendons de nos employés, entrepreneurs et partenaires qu'ils adhèrent à ces principes et les reflètent dans tous les aspects de leur travail.



Notre politique

Hygiène, de sécurité et d'environnement (HSE)

Nos principes de sécurité au cœur de nos activités

1. Tous les incidents et blessures sont évitables.
2. La HSE est une responsabilité de gestion hiérarchique.
3. Nous sommes responsables de notre propre sécurité et de celle de ceux qui nous entourent.
4. Nos employés et nos sous-traitants doivent arrêter le travail ou refuser de l'exécuter, s'il ne peut être réalisé en toute sécurité.
5. Tous les incidents HSE doivent être signalés et les leçons tirées de ces incidents doivent être consignées.
6. Notre engagement et nos efforts en matière de sécurité donneront des résultats.
7. Agir en toute sécurité est une condition de nos contrats de travail et de nos contrats fournisseurs.



Notre politique

Qualité



Chez Linde, nous nous engageons à :

- valoriser nos clients et réaliser la mission de notre entreprise « pour un monde plus productif »,
- concevoir, fabriquer et livrer des produits et services sûrs et fiables qui répondent aux attentes de nos clients,
- conduire l'excellence opérationnelle avec une culture d'amélioration continue,
- se conformer aux lois, réglementations et exigences internes applicables,
- maintenir un système de management efficace.



Notre politique



Energie

Pour atteindre notre objectif d'une exploitation économiquement responsable et respectueuse de l'environnement de nos sites, Linde France s'engage à :

- développer et s'efforcer d'améliorer en continu nos processus qui consomment de l'énergie, en conformité avec la réglementation et grâce à un système de management de l'énergie efficace, effectif et adapté.
- informer et former notre personnel à notre Système de Management de l'Energie et impliquer l'ensemble de nos employés pour développer leur sensibilité environnementale et leur autonomie.
- impliquer nos sous-traitants et nos partenaires dans cette démarche et encourager l'achat de produits et services moins consommateurs en énergie, favoriser les activités de conception afin d'améliorer notre performance énergétique.
- mobiliser les ressources et rendre disponibles les informations nécessaires pour atteindre nos objectifs de gains énergétiques.



Nos certifications



- **Certification ISO 9001** « Management de la qualité » pour Linde France et les sites de productions,
- **Certification ISO 13485** « Management de la qualité pour les dispositifs médicaux »,
- **Certification ISO 22000** « Management de la qualité pour son système de management de la sécurité alimentaire,
- **Certification ISO 50001** sur le « Management de l'énergie »,
- **Certification MASE** « Manuel d' Amélioration Sécurité des Entreprises » C'est un système de management inscrit dans une démarche d'amélioration continue des performances Sécurité Santé et Environnement,
- **Certification QUALIOPi** pour les actions de formations externes.



Audits internes



Nous avons mis en place des systèmes de gestion de la sécurité et la protection de l'environnement basés sur des directives et des standards qui s'appliquent dans le monde entier, et qui nous permettent de réduire au minimum les risques et notre impact sur l'environnement, assurant une utilisation efficace de l'énergie, des ressources et des matières premières.

Nos produits et technologies soutiennent les efforts de nos clients également pour rendre leur processus plus sûr, plus efficaces et plus écologiques.

Nous effectuons des audits dans le monde entier **pour vérifier la conformité aux standards prescrits.** Afin d'identifier les zones de faiblesse, les incidents relatifs à la sécurité et à la protection de l'environnement sont consignés et suivis, y compris les presque accidents.

Nous avons mis en place **des plans de gestion des risques** pour être prêts pour tous les événements. Notre priorité est la protection de nos salariés, de nos partenaires commerciaux, du voisinage et des biens.

Nous coopérons avec les autorités locales des lieux qui entourent nos installations au sujet de la sécurité et la protection de l'environnement.



Nos valeurs et nos principes



Nous sommes convaincus que **l'équité, la transparence et la confiance conduisent à la croissance et la prospérité pour tous** : salariés, clients, fournisseurs, marchés, et communautés.

Le respect de ces valeurs révèle le meilleur de nous-mêmes, inspire nos partenaires commerciaux à faire de leur mieux, réduit notre exposition au risque juridique et contribue à la construction et à l'entretien d'une bonne réputation d'entreprise.

Un comportement éthique est non seulement positif du point de vue de la morale et du droit, mais il est aussi bénéfique pour les affaires.



Nous respectons la Loi, et toutes les lois locales régissant nos activités dans tous les pays où nous sommes implantés.

En cas de conflit entre la Loi et notre code ou une politique de notre entreprise, nous appliquerons la règle la plus restrictive, dans la limite autorisée par la Loi.

Droits de l'Homme



L'entreprise reconnaît l'importance de respecter et de promouvoir les droits de l'homme et les normes du travail,

L'engagement de Linde envers les droits de l'homme se manifeste dans cette politique et dans diverses autres politiques et déclarations de l'entreprise,

Linde s'engage pour la reconnaissance et la sauvegarde des droits de l'homme dans tous les pays où la société opère. Linde respecte toutes les lois nationales et tous les traités internationaux,

L'entreprise respecte la souveraineté des nations à travers le monde et affirme sa responsabilité première de protéger les droits humains de ses citoyens.



L'entreprise s'efforce d'embaucher localement et de s'approvisionner en produits et services dans les pays où ils sont nécessaires.

Linde soutient également activement les communautés locales par le biais de son programme d'engagement communautaire et des contributions caritatives du programme mondial de dons de l'entreprise.

Notre code d'intégrité professionnelle



Il indique comment les salariés doivent se comporter entre eux et avec les clients, les fournisseurs, les autorités, les autres entreprises et l'environnement.

Il s'applique à tous les employés dans les succursales et filiales dont Linde détient la majorité dans le monde.

Nous attendons de nos sous-traitants et autres partenaires qu'ils connaissent et respectent les règles du code d'intégrité correspondant à leur rôle.



Possibilité de faire un signalement :

- Hotline intégrité joignable par e-mail,
- Portail Internet dédié à la réception des signalements,
- Hotline téléphonique intégrité gérée par un prestataire extérieur.

Formations et sensibilisation régulières des employés au code d'intégrité professionnelle
=> 100% des employés sont certifiés chaque année.

Intégrité financière

Conformité loi SOX, loi Sapin 2

En tant que filiale de Linde Plc coté à la Bourse de New York, nous devons répondre aux exigences de la loi SOX. Cette loi permet de protéger les actionnaires et le grand public contre les pratiques frauduleuses et erreurs comptables qui auraient une incidence sur l'intégrité et la fiabilité de l'information financière publiée. Les contrôles mis en place suivent un plan d'audit chaque année.

A partir de la cartographie des risques définie chez Linde France, plusieurs actions ont été mises en place pour prévenir ces risques : code d'intégrité professionnelle, politique globale de conformité anti-corruption, politique relative aux cadeaux et divertissements, évaluation de nos tiers de premier rang, formation des employés, dispositif d'alerte interne, contrôles comptables et contrôle interne.

Loi Sapin 2 : transparence, action contre la corruption, modernisation de l'économie

Pour ses premières années de conformité SOX, Linde France a clôturé ses comptes annuels sans aucun écart. Un dispositif anti-corruption a également été mis en place afin de répondre aux exigences de loi française SAPIN 2.



Pour ses premières années de conformité SOX, Linde France a clôturé ses comptes annuels sans aucun écart. Un dispositif anti-corruption a également été mis en place afin de répondre aux exigences de loi française SAPIN 2.

Protection des données



Au cours de nos activités, nous collectons et gérons les informations personnelles de nos employés, clients, fournisseurs et autres personnes.

C'est parce que nous traitons ces informations personnelles avec soin que nous sommes un employeur et un partenaire commercial crédible.

Nous respectons tous les accords de confidentialité et de traitement des données relatifs aux informations confidentielles ou personnelles.



Protection des données
www.linde-gas.fr 

Conformité au règlement général de l'Union Européenne sur la protection des données (RGPD).
Sensibilisation et formations régulières des employés aux principes de cybersécurité pour une sécurisation de l'identité numérique, des données et des appareils.

Conditions de travail

Diversité, inclusion et respect du droit du travail



L'inclusion est l'une de nos valeurs clés, et nous nous engageons à créer et à préserver un environnement de travail sûr, professionnel et inclusif, dans lequel tous les employés sont traités avec respect et dignité.

Notre entreprise respecte pleinement le droit du travail applicable et nous ne tolérons aucune forme de discrimination ou de harcèlement envers qui que ce soit.

Nous offrons aussi des opportunités d'emploi égales et nos collaborateurs sont recrutés, promus et rémunérés exclusivement en fonction du mérite et des compétences.



- Participation à "Duo Day" pour la sensibilisation à l'insertion et l'emploi de personnels handicapés dans l'entreprise.
- Challenge interne pour sensibiliser au handicap + donation à Handicap International 5000\$

Conditions de travail

Egalité femmes/hommes



Notre entreprise est sur la liste de Bloomberg depuis sa création au 1er février 2022 pour l'indice d'égalité des sexes (GEI) de Bloomberg. Linde affirme sa présence sur cette liste depuis sa création en 2018. Un prix qui reconnaît notre engagement envers l'égalité des sexes.



En 2020, Linde s'est fixé pour objectif d'avoir des femmes dans au moins 30 % de tous les rôles de l'entreprise d'ici 2030. L'objectif « 30 d'ici 30 » de Linde en matière de représentation des femmes est soutenu par des programmes de développement et de pipeline de talents inclusifs.

Linde s'engage à attirer, développer et retenir les meilleurs talents pour constituer des équipes performantes.



Pour la France l'index d'égalité Femmes/hommes par rapport à la loi avenir professionnel du 5 septembre 2018 est de 98% en 2023.

Chiffres clés

RH Linde France



Répartition des effectifs par sexe et catégorie au 31/12/2023

CSP	O/E		TAM		I/C		total
	F	M	F	M	F	M	
Nombre de salariés	0	65	66	184	39	117	471



Index égalité professionnelle 2023

	indicateur calculable (1=oui, 0=non)	valeur de l'indicateur	points obtenus	nombre de points maximum de l'indicateur	nombre de points maximum des indicateurs calculables
1- écart de remuneration (en %)	1	1,7	38	40	40
2- écarts d'augmentations individuelles (en points de %)	1	1,7	20	20	20
3- écarts de promotions (en points de %)	1	2	15	15	15
4- pourcentage de salariés augmentés au retour d'un congé maternité (%)	0	non calculable	0	15	0
5- nombre de salariés du sexe sous-représenté parmi les 10 plus hautes rémunérations	1	4	10	10	10
Total des indicateurs calculables			83		85
INDEX (sur 100 points)			98		100

Conditions de travail

Sécurité



La sécurité est une valeur clé pour nous et nous démontrons notre volonté de bonne conduite et d'amélioration continue dans toutes les procédures et tous les programmes de l'entreprise.

Linde a développé des politiques, des normes et des procédures de sécurité et environnementales afin que les salariés du monde entier travaillent en toute sécurité.



Chaque salarié doit connaître les politiques et procédures qui concernent son poste. Il doit identifier et signaler les pratiques ou conditions de travail dangereuses, les déversements de matières dangereuses, les problèmes potentiels de respect d'autorisation, les accidents et les blessures à son responsable ou à son représentant SHEQ local ou régional (Sécurité, Hygiène, Environnement, Qualité).

Conditions de travail

Sécurité des opérations de transports

Nos standards de sécurité sont régulièrement améliorés pour réduire les risques. Depuis 2007, Linde avec les sociétés de transport ont mis en place des standards sur les opérations et la sécurité .

Les conducteurs de nos sous-traitants participent à nos formations sur ces standards.

Depuis 2015, la formation à la conduite défensive est obligatoire pour tous les conducteurs.



Linde France a été reconnu comme le gagnant dans la catégorie « sécurité routière 2021 pour le transport de bouteilles » avec de plus de 2 millions de km par an

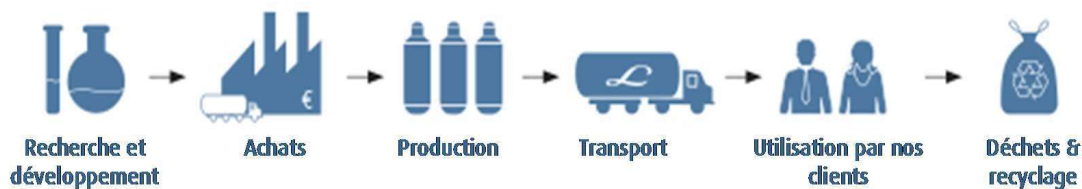


Sécurité de nos produits

Mise en oeuvre

Linde identifie et contrôle systématiquement les risques le long de la chaîne de vie d'un produit : de l'achat des matériaux pour la production jusqu'à l'utilisation du produit par le client.

- Nous améliorons en continu la sécurité de nos produits.
- Nous sensibilisons les utilisateurs aux risques liés à l'utilisation des gaz, nous les aidons dans la mise en oeuvre de nos produits en toute sécurité.
- Nous détenons environ 25 000 fiches de données de sécurité (FDS) pour nos produits en plusieurs langues.
- Nous proposons des services d'inspection, entretien et les réparations liées à la fourniture des gaz.
- Nous formons nos salariés et nos clients pour une gestion responsable de nos produits.



Qualité &
Sécurité | Gaz
industriels Linde
France (linde-gas.fr)




Chiffres clés

Sécurité Linde France



Un engagement des équipes à travers une politique qualité partagée par tous.

Making our world more productive



Politique en matière d'Hygiène, de Sécurité et d'Environnement (HSE) de Linde

Notre objectif

Chez Linde, nous sommes déterminés à faire en sorte que nos actions ne causent aucun préjudice aux personnes, à l'environnement ou aux communautés dans lesquelles nous opérons.

Nos valeurs et nos engagements

- La sécurité et la responsabilité environnementale sont des valeurs fondamentales chez Linde et font partie intégrante de toutes nos activités.
- La conformité aux lois, règlements et politiques de Linde est une licence d'exploitation pour nos employés, entrepreneurs, fournisseurs et partenaires.
- Prise en charge HSE par un leadership visible et confirmé dans l'ensemble de l'organisation.
- Collaboration avec l'industrie et d'autres associations professionnelles pour améliorer continuellement la gestion de la sécurité de nos produits et installations.

Nos principes de sécurité

Chez Linde, nous croyons que:

1. Tous les incidents et blessures sont évitables.
2. La HSE est une responsabilité de gestion hiérarchique.
3. Nous sommes responsables de notre propre sécurité et de celle des autres autour de nous.
4. Nos employés et nos sous-traitants sont obligés d'arrêter le travail ou de refuser de l'exécuter, s'il ne peut être exécuté en toute sécurité.
5. Tous les incidents HSE doivent être signalés et les leçons tirées de ces incidents doivent être consignées.
6. Notre engagement et nos efforts en matière de sécurité porteront donc des résultats.
7. Agir en toute sécurité est une condition de nos contrats de travail et de nos contrats fournisseurs.

Nous attendons de nos employés, entrepreneurs et partenaires qu'ils adhèrent à ces principes et les reflètent dans tous les aspects de leur travail.

Cette politique fait partie intégrante de la stratégie commerciale de Linde. Le Comité de direction et le leadership mondial de Linde s'engagent à mettre pleinement en œuvre cette politique HSE.

Sauver des vies - règles de sécurité
Life-Saving Rules



Making our world more productive

- 1. Conduite et véhicules**
Nous utilisons nos véhicules de façon sûre et responsable à tout moment et utilisons l'équipement de sécurité fourni.
- 2. Permis de travail**
Nous utilisons le système de permis de travail lorsque nécessaire pour nous assurer que les dangers et les risques sont compris et contrôlés.
- 3. Lock-Out/Tag-Out (LOTO)**
Nous utilisons les procédures LOTO pour vérifier que toutes les énergies, les équipements ont bien été isolés avant de débiter des opérations d'entretien ou de maintenance.
- 4. Atmosphères dangereuses**
Nous sommes conscients des dangers potentiels liés à ce type d'atmosphère et prenons les mesures appropriées pour détecter, éviter et éliminer les risques liés à ces atmosphères à tout moment.
- 5. Travail en hauteur et opérations de levage**
Nous ne travaillons en hauteur que lorsque les mesures de sécurité nécessaires à la prévention des chutes sont en place et nous veillons à ce que les opérations de levage soient effectuées en toute sécurité.
- 6. Gestion des sous-traitants**
Nous sélectionnons et surveillons nos sous-traitants pour nous assurer qu'ils répondent aux exigences de Linde en matière de sécurité.
- 7. Gestion du changement**
Nous apprenons des modifications aux sites, aux équipements et aux procédures de travail seulement lorsque une procédure de gestion du changement (MOC) portant sur les risques pour la sécurité a été complétée.
- 8. Equipement de protection individuelle (EPI)**
Nous portons des EPI correctement sélectionnés, entretenus et spécifiques aux tâches à réaliser et aux risques encourus chaque fois que nécessaire.
- 9. Equipements et dispositifs de sécurité**
Nous veillons à l'intégrité des équipements et des dispositifs de sécurité et ne les modifions, ne les altérons ou ne les remplaçons jamais sans avoir fait une analyse adéquate et une autorisation par l'intermédiaire d'un MOC ou d'un permis de travail.

Les « Life Saving rules »
sont connues de tous nos
employés et ont donné lieu
à environ 1600
observations enregistrées
en 2023

0 accident avec arrêt en 2023 chez Linde France
2 accidents avec arrêt en 2023 chez nos sous-traitants

Loyauté des pratiques commerciales



Nous ne tolérons aucun conflit d'intérêts, et même l'apparence d'un conflit d'intérêts, en toutes circonstances.

Les conflits d'intérêts font douter de notre intégrité et peuvent nuire à la réputation de notre entreprise ou à ses intérêts commerciaux.

Nous ne faisons pas de négoce sur des informations d'initié pour favoriser un marché boursier équitable et ouvert, conformément au droit applicable.

Afin de favoriser une concurrence vivante, légale et éthique, Linde respecte les lois sur la concurrence.

Nous réussissons grâce à des transactions justes et honnêtes, basées sur notre intégrité, la réputation de Linde et nos produits et services de qualité supérieure.

Nous ne tolérons pas la corruption ni aucune forme de pot-de-vin, et nous interdisons aux tiers agissant pour notre compte de donner ou d'accepter des pots-de-vin, directement ou indirectement.



Formations et sensibilisation régulières des employés concernés au droit de la concurrence.

Loyauté des pratiques de nos employés et de nos fournisseurs



Chez Linde, par principe l'échange de cadeaux et de divertissements doit rester une exception dans les transactions commerciales.

Aucun employé ne doit offrir, donner ou accepter de cadeau, de divertissement ou d'autre faveur si celui-ci est susceptible d'influer ou même de paraître influencer sur l'indépendance de jugement de l'une ou l'autre des parties.



Nos fournisseurs et autres tierces parties jouent un rôle crucial dans notre capacité à fonctionner et à fournir des produits et services à nos clients. Du fait de nos relations commerciales avec eux, les actes et les pratiques de nos fournisseurs rejaillissent sur nous.

C'est pourquoi nous sélectionnons soigneusement nos fournisseurs en fonction du mérite, selon une procédure rigoureuse.

Nous demandons à nos fournisseurs de respecter les exigences légales et d'agir en conformité avec nos valeurs, les principes de notre code et la loi.

Loyauté des pratiques envers nos clients



Nous traitons nos clients équitablement dans le strict respect des règles du droit de la concurrence,

Développer et supporter la communauté est une autre valeur clé.

Nous ne négligeons pas nos obligations envers nos clients, nous ne transigeons pas sur nos valeurs.

Nous proposons des produits fabriqués selon les normes les plus strictes de sécurité, de santé, d'environnement et de qualité.

Conditions Générales
de vente (CGV)
[Linde \(linde-gas.fr\)](http://linde-gas.fr)



Communautés



Nous sommes impliqués dans de nombreux projets à travers le monde.

Nous soutenons des initiatives dans l'éducation, la sécurité, protection de l'environnement, la santé et des affaires sociales ainsi que certains projets culturels.

En France :

- Participation à la journée mondiale du nettoyage,
- Marche « courir pour elles » / Octobre Rose pour soutenir la recherche contre les cancers féminins
- Donations de jouets et vêtements à l'association « Les Restos du coeur »,
- Course « Wings for Life » pour la collecte de fond pour les lésions de la moelle épinière,
- Don à Handicap International 5000\$.



Environnement

Business model éco-responsable



Informations	Gérer les aspect sécuritaires et environnementaux tout au long du cycle de vie du produit : de l'approvisionnement en matières premières, à l'engagement des fournisseurs, la distribution, et l'utilisation clients.								
	Matières premières	Air et électricité			Gaz naturel or sous-produits industriels, eau (vapeur)	Sous-produits industriels, puits naturels	Sous-produits du traitement du gaz naturel	Métaux et métalloïdes	
Activités	Produits	O ₂	N ₂	Ar	H ₂	CO ₂	He	Matériaux	
	Opérations commerciales	Gaz atmosphériques			Processus & gaz spéciaux			Autres produits (hors des opérations de travail)	
Données de sortie	Marchés finaux (% de CA)	Exemples d'applications produits importantes			Impact économique		Bénéfices sociaux		
	Médical (20%)	Hypoxie					Gas médicaux, MRIs		
	Production (19%)	Carburant traitement de l'eau	Métallurgie & verrerie	Soudage, isolation des fenêtres	Carburant	Soudage traitement de l'eau	Soudage	Revêtements	
	Produits chimiques et raffinage (19%)	traitement des raffineries et traitement des eaux	Inertage, couverture, puige		Reformulation du diesel et de l'essence à production d'ammoniac et de méthane	Remplacement des acides dans les process industriels : synthèse à séparation, capture du carbone	Détection des fuites	Revêtements	
	Métaux (13%)	Sidérurgie, verre, transformation des métaux non ferreux	Inertage, traitement des métaux	Fabrication d'acier inoxydable	Traitement thermique de l'inox				
	Électronique (10%)		Inertage			Nettoyage à inertage	Inertage	Fabrication électronique	
	Aliments & boissons (10%)	Emballage sous atmosphères modifiées, aquaculture	Surgélation, refroidissement, conservation			Surgélation cryogénique	garnéification des boissons		
	Autres marchés (9%)						Laboratoires		
	Résultats	Santé humaine et sécurité, productivité, qualité produit							
		Moins d'émissions de NOx, SOx, COvs							
Une production industrielle plus économe en énergie		Sécurité	Moins d'émissions de gaz à effet de serre (GES)	Moins d'émissions de carbone noir et de GES Plus d'efficacité énergétique	Fabrication plus propre	Moins de rejets dans l'environnement	Amélioration de la durabilité des produits Essentiel pour le solaire PV		
Une eau potable de meilleure qualité Oxygène médical	Surgélation + conservation des aliments, des échantillons médicaux		Meilleure qualité de l'air	Traitement de l'eau & dessalage	IRM, écrans LCD, gaz de plongée, airbags	Remplacement du chrome cadmium			
Impact		Offrir de la valeur durable							

Investir et innover dans la décarbonation :

- 1/3 du budget R&D consacré à des projets liés à décarbonation,
- développement de technologies « bas carbone »,
- investissement dans les technologies liées à l'hydrogène vert,
- augmentation du portefeuille de produits durables.



Applications dans le domaine de la métallurgie avec un impact positif sur l'environnement



Exemple

Activité métallurgique	Gaz utilisé	Nom du PSO (Produit Service Offer)	Intérêt de la technologie développée par Linde	↘ énergie et/ou matière première	↘ émission CO ₂	↗ productivité
Toutes	LOX	OXYGON 400	Remplace les brûleurs aérocombustibles par des brûleurs oxycombustibles	X	X	
Toutes	LOX	OXYGON 800	Remplace les brûleurs aérocombustibles par des brûleurs oxycombustibles	X	X	
Toutes	LOX/GOX	OXYGON XL	Remplace les brûleurs aérocombustibles par des brûleurs oxycombustibles	X	X	
Aluminium	LOX/GOX	ALUMELT JL	Utilisation de la technologie Oxyfuel	X	X	
Aluminium	LOX/GOX	ALUMELT OPTIVIEW	Utilisation d'un système de caméra pour un apport d'oxygène optimisé		X	X
Aluminium	LOX/GOX	ALUMELT WASTOX	Utilisation d'une lance à oxygène pour la réduction des particules organiques		X	X
Ciment	GOX	Cement/Lime Kiln Production Increase	Enrichissement en oxygène/remplacement de l'air pour la combustion	X		X
Céramique	LOX/GOX	Shuttle Kilns Oxygen Enrichment	Utilisation d'une lance à oxygène pour la réduction des particules organiques	X	X	X
Cuivre	LOX/GOX	Oxyfuel in Copper Smelting	Remplace les brûleurs aérocombustibles par des brûleurs oxycombustibles dans les fours	X	X	
Verre	LOX/GOX	Forehearth DOC	Utilisation de l'oxygène dans un avant-corps en verre	X	X	
Verre	GOX	OPTIMELT TCR	Système de régénération thermochimique	X	X	
Fer	LOX	HIGHJET Iron Cupola Oxygen Injection	Utilisation d'oxygène dans un cubilot pour réduire le taux de charbon	X	X	
Fer	LOX	HIGHJET TDI	Utilisation de l'oxygène dans un cubilot par des lances pour réduire le taux de charbon	X	X	
Fer	LOX	Oxyfuel at Rotary Furnace for Iron Foundry	Remplace les brûleurs aérocombustibles par des brûleurs oxycombustibles dans les fours	X	X	
Plomb	LOX	Incineration Oxygen Lancing	Injection d'oxygène optimisée pour limiter les gaz d'échappement		X	
Plomb	LOX/GOX	Oxyfuel in Lead Recycling	Remplace les brûleurs aérocombustibles par des brûleurs oxycombustibles dans les fours	X	X	
Laine minérale	LOX	HIGHJET Mineral Wool Cupola Oxygen Enrichment	Utilisation d'oxygène dans un cubilot pour réduire le taux de charbon	X	X	
Acier	LOX/GOX	FLUIDIFIRE	Direction de flamme variable dans la production EAF pour un meilleur apport d'énergie	X		X
Acier	LOX/GOX	Cojet Fluidic	Identique à la technologie FLUIDIFIRE en plus du mode COJET pour le raffinage	X		X
Acier	LOX/GOX	REBOX DML	Remplace les brûleurs aérocombustibles par des oxybrûleurs dans les fours	X	X	X
Acier	LOX/GOX	REBOX DST	Recuit continu de fil machine en acier inoxydable à l'aide d'oxycombustible sans flamme	X	X	X
Acier	LOX/GOX	REBOX Flameless Oxyfuel	Remplacement des brûleurs aérocombustibles par des brûleurs oxycombustibles	X	X	X
Acier	LOX/GOX	REBOX HLL /REBOX HLL-X	Utilisation de lances à oxygène sur les brûleurs aérocombustibles pour réduire la combustion	X	X	X
Acier	LOX/GOX	Stove Oxygen Enrichment	Utilisation de lances à oxygène sur les fours pour optimiser le rendement énergétique	X	X	



Energie et protection du climat



Linde connaît l'impact environnemental de ses processus et développe des solutions pour limiter et contrôler ces effets.

Nous travaillons sur la réduction des émissions, et l'apport d'améliorations constantes dans nos opérations afin d'assurer l'utilisation efficace des ressources, des matières premières et de l'énergie.



Rapport 2022 du groupe Sustainable Development Report

Nous fournissons des gaz et des technologies qui diminuent la consommation des ressources naturelles et qui encouragent l'utilisation des énergies renouvelables.

Nous contrôlons notre consommation d'énergie et les émissions de gaz à effet de serre dans le monde et les communiquons selon les normes énoncées dans le protocole de gaz à effet de serre reconnu au niveau international.

Pour rendre ce bilan transparent pour nos clients, nous utilisons une formule standard certifiée.

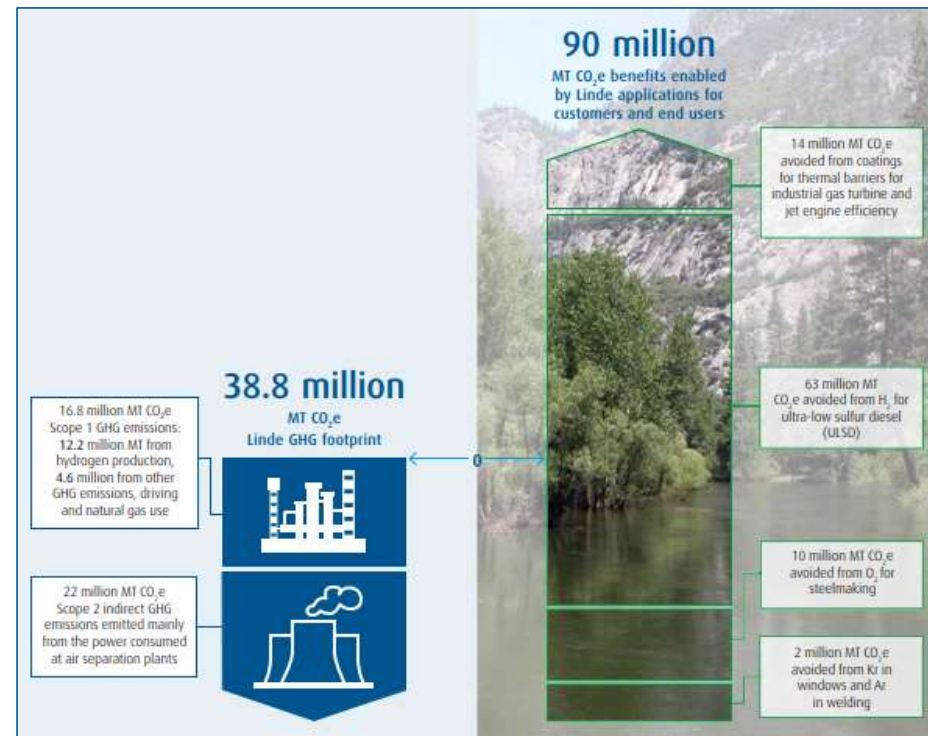
Données disponibles sur le site : [Report Center \(linde.com\)](https://reportcenter.linde.com)



Environnement “faire plus avec moins”



- Les problèmes liés à la **disponibilité de l'énergie** à long terme et aux futurs changements climatiques ne feront que s'intensifier.
- **Aborder les problèmes liés au changement climatique est une priorité pour Linde.**
- En 2022, les émissions totales de GES (Gaz à Effet de Serre) étaient de 38,8 millions de tonnes métriques de CO₂ e, contre 90 millions de tonnes métriques de CO₂ e évitées à nos clients ou à nos utilisateurs finaux, grâce aux applications mises en place au niveau mondial.
- **Soit une réduction par un facteur 2,3 des GES.**
- CO₂ e = CO₂ équivalents



Données disponibles : [sustainable-development-report.pdf \(linde.com\)](https://www.linde.com/sustainable-development-report.pdf)

Le groupe a une ambition climatique



En octobre 2021, Linde a annoncé de réduction des GES de 35% pour 2035 et un impact neutre pour 2050.

Ces objectifs reflètent l'alignement de Linde sur les objectifs de l'accord de Paris,

Le SBTi a validé l'objectif 2035 de Linde.



- **Scope 1** (obligatoire) : Somme des émissions directes induites par la combustion d'énergies fossiles (pétrole, gaz, charbon, tourbe..) de ressources possédées ou contrôlées par l'entreprise.
- **Scope 2** (obligatoire) : Somme des émissions indirectes induites par l'achat ou la production d'électricité pour les activités de l'entreprise.
- **Scope 3** (encore facultatif) : Somme de toutes les autres émissions indirectes associées aux activités de l'entreprise (achat de matière première transport des biens et des personnes, etc...).

ADEME - Site
Bilans GES

Approved science-based target

The Science Based Targets initiative has validated that the corporate greenhouse gas emissions reduction target(s) submitted by

Linde plc

have been deemed to be in conformance with the SBTi Criteria and Recommendations (version 4.2). The SBTi's Target Validation Team has classified your company's scope 1 and 2 target ambition and has determined that it is in line with a well-below 2°C trajectory.

The official target wording is:

Linde plc commits to reduce absolute scope 1 and 2 GHG emissions 35% by 2035 from a 2021 base year.*

***The target boundary includes biogenic emissions and removals from bioenergy feedstocks.**

Date of issue: September 2022

Certificate Number: LIND-UNI-001-OFF

An initiative by



Réduction des émissions de CO₂



Environ 60% des émissions totales de CO₂ du Groupe sont des sous-produits de la production d'électricité par les fournisseurs d'énergie et sont signalés sous forme d'émissions indirectes.

Cette électricité est requise pour exploiter plus de 400 usines de séparation de l'air. Nous nous concentrons sur des améliorations techniques dans la conception des installations et des processus de production plus efficaces dans nos usines HyCO et les usines de séparation de l'air.

Les émissions directes chez Linde proviennent principalement de l'exploitation des installations de l'hydrogène et de gaz de synthèse (HyCO plantes).

Autre thème majeur de nos mesures de protection du climat : le transport des produits.

Des itinéraires optimisés, une meilleure utilisation des capacités de transport et une formation de conduite défensive, nous ont aidé à réduire le nombre de kilomètres parcourus, la quantité de carburant consommée et **abaisser le niveau nos émissions dues au transport.**



Données disponibles sur le site
[Report Center \(linde.com\)](https://reportcenter.linde.com)



Réduction des émissions de CO2 en France



Linde France publie tous les 4 ans son bilan carbone.

Outil de comptabilisation des émissions de gaz à effet de serre qui tient compte de l'énergie primaire et de l'énergie finale des produits et services.

Il vise à poser les bases de solutions efficaces de réduction de la consommation énergétique, et étudie la dépendance d'une activité aux énergies fossiles.



Bilan consultable
[Développement Durable |](#)
[Gaz industriels Linde France](#)
 [\(linde-gas.fr\)](http://linde-gas.fr)



Réduction de la consommation d'eau

Plus de 85% de l'eau utilisée par Linde est nécessaire pour le processus de refroidissement.

Cette eau de refroidissement est simplement chauffée et peut être reversée dans le réseau de l'eau, sans traitement additionnel.

Nous veillons à ce que la température ne soit pas un risque pour l'écosystème environnant.

L'eau sert également dans la fabrication de produits, comme source de vapeur et dans nos immeubles de bureaux.

Les systèmes de boucle fermée réduisent notre consommation d'eau, qui est réutilisée.

La quantité d'eaux usées générée dans nos sites dans le monde est rigoureusement suivie.

Conformément à la réglementation locale, les émissions de composés organiques dans l'eau, les nitrates et les phosphates sont mesurées.



Linde a reçu un « A » du CDP (organisation mondiale à but non lucratif) pour son approche de la gestion de l'eau.



Données disponibles sur le site [Report Center](https://www.linde.com/report-center) ([linde.com](https://www.linde.com))





Gestion et réduction des déchets

Les déchets principaux de notre Groupe sont de l'huile et les matières oléagineux, des déchets contenant du métal et des bouteilles de gaz qui ont atteint la fin de leur vie utile.

En utilisant **des systèmes de boucle fermée**, nous augmentons notre efficacité matérielle et **l'utilisation efficace des ressources ainsi que la réduction des déchets produits**.

La boue de chaux, sous-produit de la production d'acétylène, peut être réutilisée dans d'autres industries sans traitement additionnel.

Nous traitons tous les déchets qui ne peuvent pas être réutilisés d'une manière écologiquement rationnelle. Nous classons nos déchets dangereux ou non dangereux conformément à la législation du pays dans lequel nous travaillons.

Lorsque nous recherchons des mesures pour réaliser des réductions supplémentaires, nous nous concentrons sur les déchets dangereux. Le volume global des déchets a reculé.

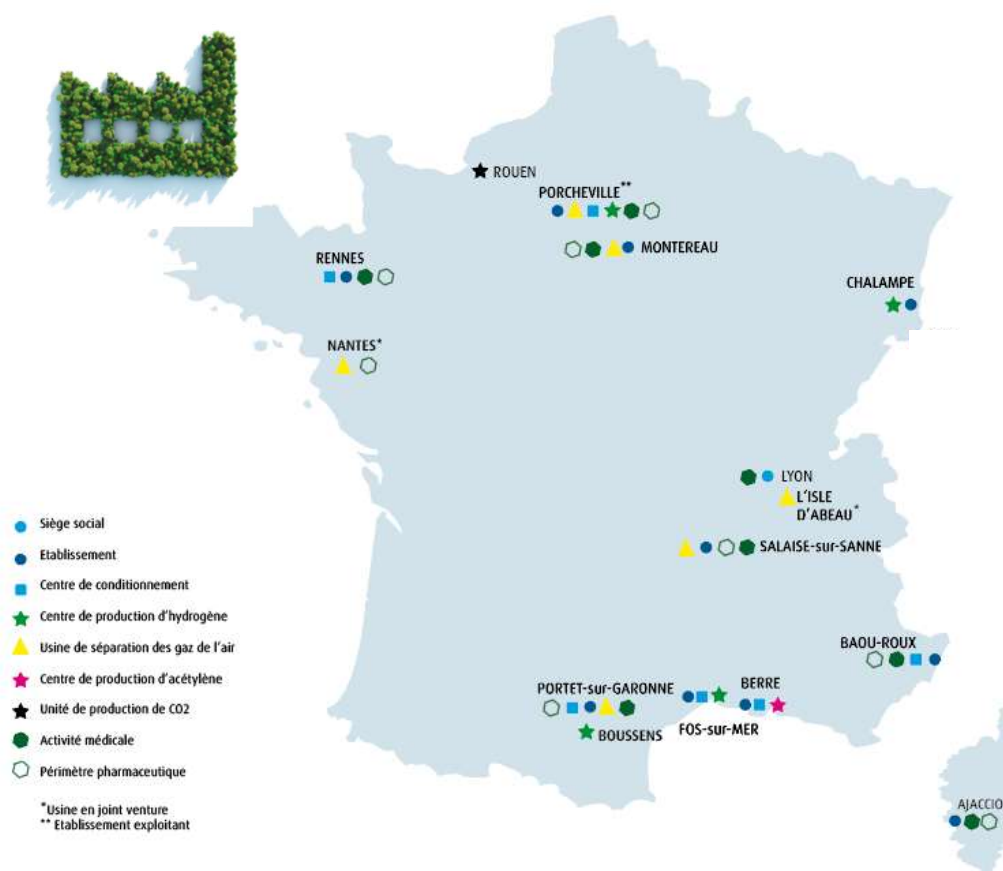
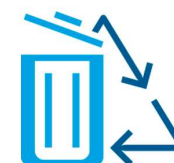


Nous avons mis en place une politique de gestions et de réductions des déchets sur tous nos sites de production et des labels pour récompenser les exploitants.

Gestion et réduction des déchets

Linde France

Objectif France 2024 « Zéro déchet » sur tous les sites de production.



La définition de Linde de "Zéro Déchet" signifie qu'un site détourne des décharges plus de 90% du volume de déchets de son année de référence.

Les "déchets" comprennent le papier, le carton, les plastiques, les métaux, le bois, les huiles et les déchets universels (batteries, lampes, équipements à tube cathodique (CRT), téléphones portables et ordinateurs).

Ces matériaux devront être recyclés, récupérés ou transformés en énergie.

Politique de réduction des déchets



Mise en place d'une politique de réduction des déchets et des emballages sur tous nos sites de conditionnement et de stockage des gaz.

Démarche d'éco-responsabilité dans le choix des emballages pour limiter leur impact sur l'environnement.

Recyclage systématique et valorisation des déchets par des filières appropriées.

Adhésion de tous les sites Linde France au programme «zéro déchet » qui vise à réduire la quantité de déchets mis en décharge.



Consommation de matières premières



Nos technologies renforcent l'utilisation des énergies renouvelables et des matières premières renouvelables.

Notre 1ère matière première ? L'air.

- Plus de 80% du poids des gaz Linde ont été dérivés de cette ressource renouvelable.
- Dans le cas du dioxyde de carbone, environ 80% de la matière première sont issus du recyclage.
- Le gaz naturel est utilisé dans les usines d'hydrogène.
- Les principaux matériaux traités incluent l'acier et l'aluminium, nécessaires pour la fabrication de composants utilisés dans la construction des usines.
- Nos gaz sont livrés en bouteilles. Leur durée de vie est de plusieurs années. Elles sont réutilisées en moyenne 4 x/an. Environ 25 millions de bouteilles Linde sont en circulation.



Vie de nos bouteilles et recyclage



Lors de la conception et de la production de nos produits, nous mettons en marche **une démarche éco-responsable pour réduire l'impact du produit sur l'environnement.**

La durée de vie d'une bouteille est **d'environ 30 ans.**

A chaque remplissage, nos bouteilles sont nettoyées et subissent des contrôles rigoureux pour garantir la sécurité des bouteilles et des utilisateurs.

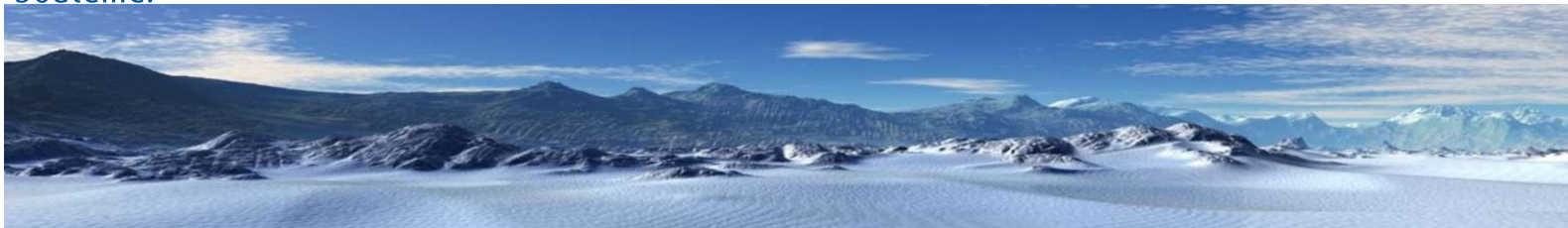
Ré-épreuve de nos bouteilles aux fréquences définies par la réglementation française afin de pouvoir augmenter la durée de vie de nos emballages.

Dès qu'elles ne répondent plus de manière satisfaisante aux exigences, **elles sont mises au rebut; l'acier et l'aluminium sont recyclés** pour fabriquer de nouvelles bouteilles.

A leur tour ces nouvelles bouteilles seront mises dans le circuit des emballages et assureront pendant toute leur durée de vie la fonction de contenant.

Tous les composants de la bouteille sont rigoureusement tracés pour constituer **l'identité** de chaque bouteille.

- Tri des bouteilles
- Démontage Chapeau
- Purge du gaz résiduel
- Démontage du robinet
- brossage cone fileté
- Inspection interne
- Test hydraulique
- Brossage extérieur
- Séchage intérieur
- Peinture corps bouteille
- Peinture ogive
- Peinture chapeau
- Mise en place rondelle épreuve
- Réalisation tubes
- Pose tubes
- Nettoyage chapeau plastique
- Remontage robinet ou Té
- Montage chapeau
- Pose étiquettes
- Montage chapeau RDDI
- Pose film thermo retractable
- Mise en service / Initialisation
- Décapage extérieur
- Démarquage Gaz
- Marquage bouteille
- Décapage intérieur
- Remplacement de la gaine PVC



Innovations



L'innovation pour optimiser nos processus et ceux de nos clients.

Nous investissons dans la R&D et protégeons nos innovations.

Plus de 500 brevets concernent les secteurs clés de la chimie et l'environnement, l'énergie propre et la technologie de l'hydrogène.



Plus de la moitié des projets de R&D bénéficient chaque année à l'environnement.

Linde étend ses domaines d'application et améliore continuellement ses processus et technologies pour répondre aux besoins de ses clients.

Hydrogène pour la mobilité propre



Un des axes clé pour respecter les accords de Paris : produire et utiliser de l'Hydrogène respectueux de l'environnement comme carburant.

Transports : 24 % des émissions mondiales directes de CO₂ provenant de la combustion de carburant,

Véhicules routiers : 45% des émissions de CO₂ des transports
(le restant provient de l'aviation et du transport maritime).

- Linde a déployé + de 200 stations de remplissage dans le monde et 90 unités de production d'Hydrogène par électrolyse
- + de 1,5 million de véhicules fonctionnent à l'Hydrogène en toute sécurité
- Linde fournit des stations Hydrogène pour les trains et pour les dépôts de bus notamment en Californie.



Pour plus d'informations
[Applications | Linde Hydrogen](#)

De nombreux projets et initiatives autour de l'hydrogène mobilité sont en cours dans le monde et en France. Linde fait partie de l'association France Hydrogène.



Hydrogène pour la décarboantion de l'industrie



Linde est un leader mondial dans la production, le traitement, le stockage et la distribution d'hydrogène.

L'hydrogène est utilisé la chimie, le raffinage, l'aérospatiale, l'électronique, les métaux et le verre. Linde a un rôle-clé dans la décarbonation des transports et la valorisation des énergies renouvelables en proposant des solutions adaptées au besoin de ses clients.

Linde est à l'avant-garde de la transition vers l'hydrogène renouvelable et propose les toutes dernières technologies d'électrolyse grâce à son organisation d'ingénierie au niveau mondial, ses alliances et ses partenariats clés.

En France, Linde répond aux nombreuses demandes de ses clients industriels soucieux de l'environnement en développant des projets de production d'hydrogène renouvelable pour l'industrie.



En 2022, Linde France a accompagné ses partenaires constructeurs de groupe électro-hydrogène sur de nombreux événements sportif, culturels ou industriels.

Linde a ainsi livré plusieurs dizaines de cadres hydrogène à bas carbone, contribuant à diminuer significativement les émissions carbone en comparaison de groupes électrogène conventionnels.

Gaz Linde green

Une démarche innovante



Pour plus d'informations
green.linde.fr



La même qualité et la même fiabilité, avec un certificat de compensation d'émissions de CO₂.

Notre gamme de gaz fabriqués avec 100% de sources d'énergies renouvelables (éolien et solaire etc...) se décline sur les gaz de l'air industriels, l'hydrogène et l'oxygène médicinal liquide.

Tous les mois en fonction de ses consommations, le client reçoit un certificat de réduction de CO₂. **Cette démarche est certifiée par le TÜV SUD.** La réduction de CO₂ rentre dans le scope 3 du GHG (Green House Gas Protocol).



Reconnaissance du groupe en matière RSE



Mars 2023 - Linde a été inclus dans le **Sustainability Yearbook 2023 de S&P Global**, pour la 20e année **consécutive**. Le Sustainability Yearbook reconnaît les meilleures entreprises du monde pour leurs pratiques commerciales durables. Linde s'est classée parmi les 10 % les plus performants du secteur chimique.



Mars 2023 - Linde a été reconnue comme **l'une des 2023 entreprises les plus éthiques du monde** par l'Institut Ethisphere, un leader mondial dans la définition et l'avancement des normes de pratiques commerciales éthiques. Linde est l'une des deux entreprises de l'industrie chimique à recevoir le titre d'entreprise la plus éthique du monde en 2023.

Juillet 2023 - Linde fait partie de **l'indice FTSE4Good pour la huitième année consécutive**. La série d'indices FTSE4Good est un outil destiné aux investisseurs désireux d'investir dans des entreprises qui font preuve de solides pratiques en matière de développement durable. Il est supervisé par un comité externe indépendant composé d'experts de la communauté des investisseurs, d'entreprises, d'ONG, de syndicats et d'universités. L'inclusion dans l'indice FTSE4Good repose sur une analyse rigoureuse de chaque entreprise en fonction de critères stricts, qui sont alignés sur les objectifs de développement durable des Nations unies.



FTSE4Good

Novembre 2023 - Linde a été reconnu par S&P Global comme **un leader en matière de développement durable**, obtenant le score le plus élevé de toutes les entreprises de gaz industriels dans l'évaluation du développement durable des entreprises (CSA) de S&P Global pour 2023. Le S&P Global CSA est une référence annuelle en matière de développement durable, qui sert également de base aux indices de développement durable Dow Jones, S&P 500 ESG et à d'autres indices de développement durable.

Pour plus d'informations
[External Certifications](#) 



Reconnaissance de Linde France en matière de RSE



ECOVADIS le standard pour les évaluations RSE, c'est l'une des évaluations les plus reconnues à travers le monde, basé sur du déclaratif.

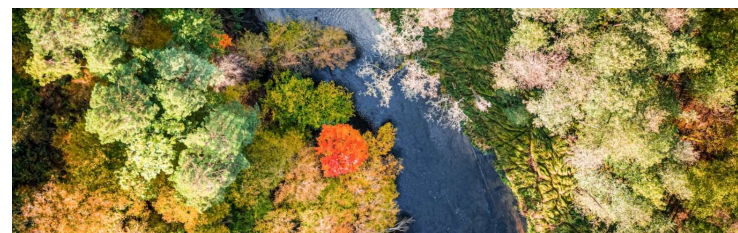
Une belle progression de 73/100 à 76/100 en 2023 qui témoignent de nos engagements et de nos actions au niveau de Linde France,

Nous conservons notre « **Gold Medal** » alors même que les exigences augmentent et que de plus en plus d'entreprises participent.

Pour plus d'informations
EcoVadis.com/fr



ecovadis



Nos obligations

Corporate Sustainability Reporting Directive (CSRD)

Cette directive européenne fixe de nouvelles normes et obligations de reporting extra-financier. Elle concerne les grandes entreprises et les PME cotées en bourse.

L'objectif est d'encourager le développement durable des entreprises et d'identifier celles qui sont disciplinées en la matière. Les informations récoltées permettront de mieux évaluer l'impact de l'entreprise et de son activité sur l'environnement.

Le reporting porte sur les données **ESG (Environnementaux, Sociaux et Gouvernance)** de l'entreprise.

- des facteurs environnementaux : atténuation et adaptation au changement climatique, biodiversité, utilisation des ressources... ;
- des facteurs sociaux : égalité des chances, conditions de travail et respect des droits de l'homme et des libertés fondamentales... ;
- des facteurs de gouvernance : rôle des organes d'administration, activités de lobbying, gestion des relations avec les partenaires commerciaux...

Les informations communiquées par l'entreprise doivent être certifiées par un commissaire aux comptes ou par un organisme tiers indépendant accrédité.

Linde France est soumise à réaliser son 1^{er} rapport CSRD pour l'année de référence 2025



Annexes

Gouvernance RSE de l'organisation

Objectifs :

- Définir l'orientation recherchée et les bénéfices attendus,
- Prendre des décisions et établir un plan d'actions,
- Déterminer des priorités,
- Fixer des objectifs.

Respect des principes :

- Engagement de la Direction,
- Traçabilité de la mise en œuvre des décisions,
- Suivi,
- Analyses,
- Redevabilité.



Pratique de la RSE dans l'organisation :

- Sensibiliser et développer les compétences,
- Intégrer la RSE dans toute l'organisation,
- Communiquer en interne et en externe,
- Améliorer la crédibilité par des preuves tangibles,
- Efficacité RSE : Analyses, Diagnostics, Suivi, Progrès, etc...



Annexes

“Life Saving Rules”



	1 Conduite et véhicules	Nous utiliserons nos véhicules de façon sûre et responsable en tout temps et utiliserons l'équipement de sécurité fourni.
	2 Permis de travail	Nous utiliserons le système de permis de travail pour nous assurer que les dangers et les risques sont compris et contrôlés.
	3 Lock-Out/Tag-Out (LOTO)	Nous utiliserons LOTO pour vérifier l'isolation de l'énergie et de l'équipement lors de l'entretien ou de la maintenance de l'équipement.
	4 Atmosphères dangereuses	Nous serons conscients du potentiel des atmosphères dangereuses et prendrons les mesures appropriées pour détecter, atténuer et éliminer les dangers atmosphériques en tout temps.
	5 Travail en hauteur & levage	Nous ne travaillerons en hauteur que lorsque les mesures de sécurité nécessaires à la prévention des chutes seront en place et nous veillerons à ce que les opérations de levage soient effectuées en toute sécurité.
	6 Management des Sous-traitants	Nous sélectionnerons et surveillerons nos sous-traitants pour nous assurer qu'ils répondent aux exigences de sécurité de Linde.
	7 Management of Change (MoC)	Nous n'apporterons des changements à l'équipement et aux processus de travail que lorsqu'un MOC portant sur les risques pour la sécurité aura été complété.
	8 Equipement de Protection individuel (EPI)	Nous porterons des EPI correctement sélectionnés, entretenus et spécifiques aux tâches et aux dangers en tout temps, selon les besoins.
	9 Equipement & Système de sécurité	Nous maintiendrons l'intégrité de l'équipement et des dispositifs de sécurité et ne les modifierons, ne les altérerons ou ne les remplacerons jamais à moins d'avoir été dûment examinés et autorisés par une MOC ou un permis de travail.

Annexes



Informations	Gestion des produits	Gérer les aspects sécuritaires et environnementaux tout au long du cycle de vie du produit : de l'approvisionnement en matières premières, à l'engagement des fournisseurs, la distribution, et l'utilisation clients.						
	Matières premières	Air et électricité			Gaz naturel or sous-produits industriels, eau (vapeur)	Sous-produits industriels, puits naturels	Sous-produits du traitement du gaz naturel	Métaux et métalloïdes
Activités	Produits	O ₂	N ₂	Ar	H ₂	CO ₂	He	Matériaux
	Opérations commerciales	Gaz atmosphériques			Processus & gaz spéciaux			Autres produits <small>(incluant les mélanges de gaz)</small>
Données de sortie	Marchés finaux (% de CA)	Exemples d'applications produits importantes			Impact économique		Bénéfices sociaux	
	Médical (20%)	Hypoxie					Gaz médicaux, MRIs	
	Production (19%)	Carburant	Métallurgie & verrerie	Soudage, isolation des fenêtres	Carburant	Soudage	Soudage	Revêtements
		Traitement de l'eau				Traitement de l'eau		
	Produits chimiques et raffinage (19%)	Traitement des raffinerias et traitement des eaux	Inertage, couverture, purge		Reformulation du diesel et de l'essence & production d'ammoniac et de méthanol	Remplacement des acides dans les processus industriels : synthèse & séparation, capture du carbone	Détection des fuites	Revêtements
	Métaux (13%)	Sidérurgie, verre, transformation des métaux non ferreux	Inertage, traitement des métaux	Fabrication d'acier inoxydable	Traitement thermique de l'inox			
	Electronique (10%)		Inertage			Nettoyage & inertage	Inertage	Fabrication électronique
	Aliments & boissons (10%)	Emballage sous atmosphères modifiées, aquaculture	Surgélation, refroidissement, conservation				Surgélation cryogénique	
							gazéification des boissons	
Autres marchés (9%)						Laboratoires		
Résultats	Santé humaine et sécurité, productivité, qualité produit							
	Moins d'émissions de NOx, SOx, COVs							
	Exemples d'applications produits importantes	Une production industrielle plus économe en énergie	Sécurité	Moins d'émissions de gaz à effet de serre (GES)	Moins d'émissions de carbone noir et de GES Plus d'efficacité énergétique.	Fabrication plus propre	Moins de rejets dans l'environnement	Amélioration de la durabilité des produits Essentiel pour le solaire PV
Une eau potable de meilleure qualité Oxygène médical		Surgélation + conservation des aliments, des échantillons médicaux		Meilleure qualité de l'air	Traitement de l'eau & dessalage	IRM, écrans LCD, gaz de plongée, airbags	Remplacement du chrome cadmium	
Impact		Offrir de la valeur durable						



Merci de votre attention

Linde France S.A.

Les Jardins du lou – Bâtiment 5
70 avenue Tony Garnier
CS 70021
69304 Lyon Cedex 07 - France

Gaz industriels, scientifiques et alimentaires

Tél. 0 826 081 212 (Service 0,15€/min + prix appel)

www.linde-gas.fr, commandes gaz en ligne : www.linde-gas.fr/shop

Gaz médicaux

Tél. 0 810 421 000 (Service 0,06 €/min + prix appel)

www.linde-healthcare.fr, commandes gaz en ligne : www.linde-healthcare.fr/shop

serviceclient.fr@linde.com

Making our world more productive