



V 300 Absperrventil HiQ[®] REDLINE

Beschreibung Membranabsperrventil mit Stellungsanzeige und Klickfunktion für nicht korrosive Gase (Werkstoff Messing) sowie leicht korrosive Gase (Werkstoff Edelstahl) bis Reinheit 6.0.

Bezeichnung	Typ	Werkstoff	bar	psi	Art.-Nr.
	V 300	Messing verchromt	300	4351	77 74
	V 300	Edelstahl	300	4351	77 75

Lieferumfang und Bestellangaben Membranabsperrventil einschließlich Partikelfilter ohne Ein- und Ausgangverschraubung. Neben der Artikelnummer bitte die Gasart angeben.

Anwendung Als Absperrventil in einem zentralen Gasversorgungssystem. Die Klickfunktion gewährleistet eine eindeutige Zu-Stellung und verhindert ein Überdrehen. Das Membranabsperrventil V 300 wird in Übereinstimmung mit folgenden internationalen Standards gefertigt, getestet und geliefert:
ISO 9001
EN ISO 10297
in Messing-verchromt geeignet für Sauerstoff-Anwendungen

Technische Daten	bar	psi
Max. Betriebsüberdruck	300	4351
Gasreinheit	≤6.0	
Leckrate	≤10-9 mbar l/s He nach außen; bis 5x10-6 mbar l/s He im Sitz	
Anschlüsse		
- Eingang	NPT 1/4" f	
- Ausgang	NPT 1/4" f	
Cv-Wert	0,25 (Kv-Wert = 0,21)	
Werkstoffe		
- Gehäuse	Ms-verchromt	Edelstahl 316L
- Membrane	Elgiloy®	
- Sitzdichtung	PCTFE	
Betriebstemperatur	-20°C bis +60°C	
Partikelfilter	Im Eingang 100 µm, im Ausgang 100 µm	
Gewicht	max. 0,33 kg	
Vakuumtauglich	Ja	

Weiteres Zubehör Klemmringverschraubungen aus Messing oder Edelstahl von 3 bis 12 mm oder 1/8" bis 1/2" für Brauchgaseingang sowie Brauchgasausgang.

Linde GmbH

Linde GmbH, Reisholzer Bahnstraße 4, 40599 Düsseldorf
Tel: 0800 0530 530 0*, Fax: 0800 0530 530 11*, www.linde-gas.de

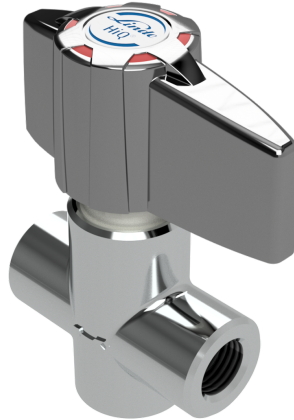
* kostenlos. Zur Sicherstellung eines hohen Niveaus

der Kundenbetreuung werden Daten unserer Kunden wie z.B. Telefonnummern elektronisch gespeichert und verarbeitet.

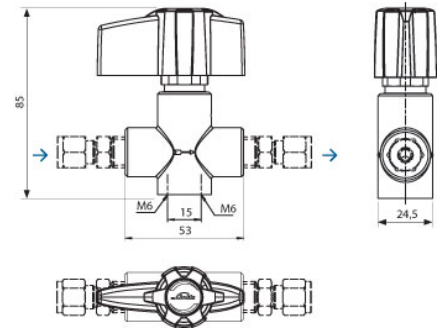


V 300 Absperrventil HiQ[®] REDLINE

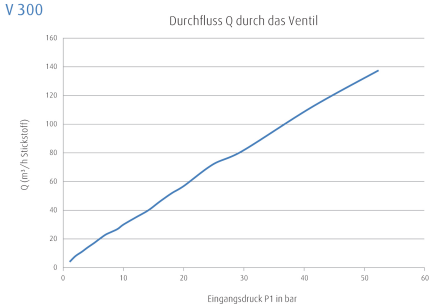
V 300



Alle Maßangaben in Millimeter



V 300



V 300

