



## R 200/1 Leitungsdruckminderer HiQ<sup>®</sup> REDLINE

**Beschreibung** Membrandruckminderer einstufig für nicht korrosive Gase bis Reinheit 6.0 sowie Gasgemische mit geringfügiger Konzentration an korrosiven Komponenten.

Bezeichnung	Typ	Werkstoff	bar	psi	Art.-Nr.
	R 200/1	Messing verchromt	0,2 - 3	8 - 45	33 34
	R 200/1	Messing verchromt	0,5 - 6	7 - 87	54 89
	R 200/1	Messing verchromt	1 - 14	15 - 203	33 36
	R 200/1	Messing verchromt	2,5 - 28	36 - 408	74 18
	R 200/1	Messing verchromt	2,5 - 50	36 - 725	33 38
	R 200/1	Messing verchromt	10 - 200	145 - 2900	33 40
	R 200/1	Edelstahl	0,2 - 3	3 - 44	33 35
	R 200/1	Edelstahl	0,5 - 6	7 - 87	54 90
	R 200/1	Edelstahl	1 - 14	15 - 203	33 37
	R 200/1	Edelstahl	2,5 - 28	36 - 408	74 19
	R 200/1	Edelstahl	2,5 - 50	36 - 725	33 39
	R 200/1	Edelstahl	10 - 200	145 - 3900	33 41

**Lieferumfang und Bestellungen** Leitungsdruckminderer mit Vor- und Hinterdruckmanometer und Abblaseventil. Neben der Artikelnummer bitte die Gasart angeben. Andere Konfigurationen auf Anfrage.

**Anwendung** Als zweite Druckstufe in einer Zentralen Gaseversorgung sowie für alle Anwendungen in Analytik, Forschung, Entwicklung und Produktion, bei denen hohe Anforderungen an Regelgenauigkeit, Zuverlässigkeit und Erhaltung der Gasreinheit gestellt werden.

Technische Daten	bar	psi
Vordruck max.	230	3300
Hinterdruck-Regelbereich	0,2 - 3	3 - 44
	0,5 - 6	7 - 87
	1 - 14	15 - 203
	2,5 - 28	36 - 408
	2,5 - 50	36 - 725
	10 - 200	145 - 2900
Manometer-Anzeigebereich	-1 - 5	-15 - 73
	-1 - 10	-15 - 145
	-1 - 25	-15 - 363
	0 - 40	0 - 580
	0 - 80	0 - 1160
	0 - 315	0 - 4570
Gasreinheit	≤6.0	
Leckrate	≤10 <sup>-9</sup> mbar l/s He nach außen; bis 5x10 <sup>-6</sup> mbar l/s He im Sitz	

### Linde GmbH

Linde GmbH, Reisholzer Bahnstraße 4, 40599 Düsseldorf  
Tel: 0800 0530 530 0\*, Fax: 0800 0530 530 11\*, [www.linde-gas.de](http://www.linde-gas.de)

\* kostenlos. Zur Sicherstellung eines hohen Niveaus der Kundenbetreuung werden Daten unserer Kunden wie z.B. Telefonnummern elektronisch gespeichert und verarbeitet.



## R 200/1 Leitungsdruckminderer HiQ<sup>®</sup> REDLINE

### Anschlüsse

- Druckmindererkörper	6 x NPT 1/4" f
- Leitungsdruckminderer	
- Brauchgasausgang	NPT 1/4" f
- Hochdruckeingang	NPT 1/4" f
- Abblaseventil Ausg.	NPT 1/4" f

Hinterdruckkonstanz 1,5 bar Hinterdruckanstieg bei Änderung des Vordrucks von 200 bar auf 0 bar

Cv-Wert 0,09

### Werkstoffe

- Gehäuse	Ms-verchromt	Edelstahl
- Gehäusedichtung	PCTFE	
- Membrane	Hastelloy <sup>®</sup>	
- Sitzdichtung	PCTFE	
- Dichtung Abblaseventil	FKM / EPDM (gem. Gasart)	

Betriebstemperatur -20°C bis +60°C

Partikelfilter Im Eingang 10 µm, im Ausgang 100 µm

Ventile (optional) Membranabsperrentil V 300 Membranregelventil V 50

Gewicht max. 2,31 kg

### Weiteres Zubehör

Klemmringverschraubungen aus Messing oder Edelstahl von 3 bis 12 mm oder 1/8" bis 1/2" für Hochdruckeingang sowie Brauchgas- und Abblaseventilausgang.

### Vorteile

Der Leitungsdruckminderer R 200/1 wird in Übereinstimmung mit folgenden internationalen Standards gefertigt, getestet und geliefert:

ISO 9001

EN ISO 5171

EN ISO 7291 (inkl. Sauerstoff-Ausbrennprüfung für Messing-verchromte Armaturen und Edelstahl Armaturen)



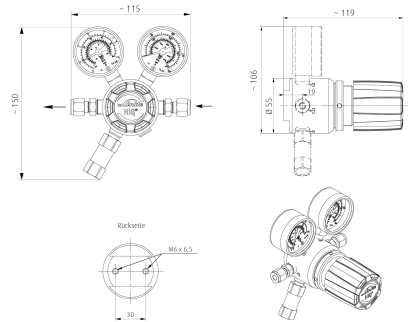
# R 200/1 Leitungsdrukminderer HiQ® REDLINE

R 200/1



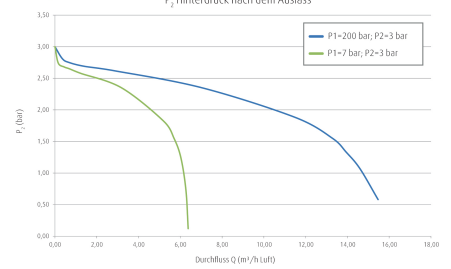
Alle Maßangaben in Millimeter

R 200/1



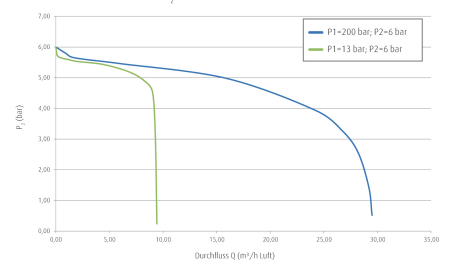
R 200/1 3 bar

$P_2$  Hinterdruck nach dem Auslass



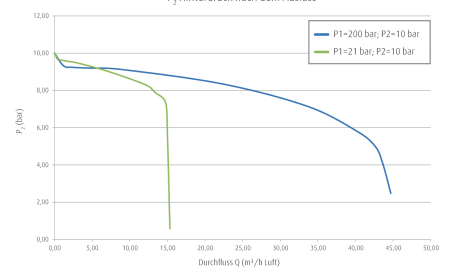
R 200/1 6 bar

$P_2$  Hinterdruck nach dem Auslass



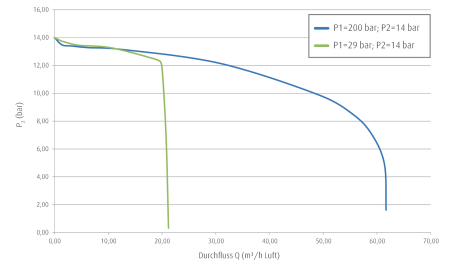
R 200/1 10 bar

$P_2$  Hinterdruck nach dem Auslass



R 200/1 14 bar

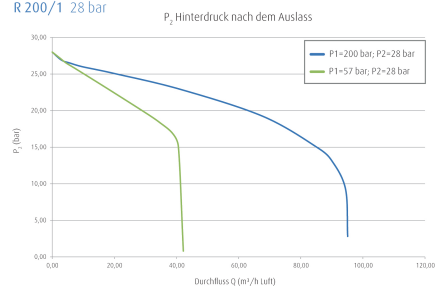
$P_2$  Hinterdruck nach dem Auslass



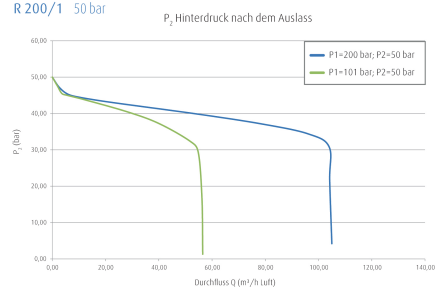


# R 200/1 Leitungsdrukminderer HiQ<sup>®</sup> REDLINE

R 200/1 28 bar



R 200/1 50 bar



R 200/1 200 bar

