

Dioxyde de carbone, CO₂ (comprimé, liquéfié sous pression)

Qualités	CO ₂ "KK"	CO ₂ 3.0	CO ₂ 4.5	R744 (CO ₂ 4.5)
Type de gaz (ancien N° d'article)	16002 (915)	16007 (918)	16014 (925)	16013 (690)
Minor Code	0241	0040	5141	5785
Pureté, % de vol. *)	≥ 99,5	≥ 99,9	≥ 99,995	≥ 99,995
Impuretés, en ppm	sans indic.	O ₂ + N ₂ ≤ 500	O ₂ ≤ 15	O ₂ ≤ 15
		CnHm ≤ 50	N ₂ ≤ 30	N ₂ ≤ 30
		H ₂ O ≤ 250	C _n H _m ≤ 2	C _n H _m ≤ 2
			CO ≤ 1	CO ≤ 1
			H ₂ O ≤ 5	H ₂ O ≤ 5

Les indications sont à comprendre comme des titres volumiques pour des gaz parfaits (titres en moles)

Modes de livraison (Récipients usuels)

Bouteilles d'acier					
Vol. géom. Litres	Mesures et poids approximatifs			Contenu nom. kg	Remarques
	Diamètre mm	Hauteur mm	Poid brut kg		
1	80	340	2.4	0.75	seul.. art. 16007
2	100	440	4.4	1.5	seul.. art. 16007
3.5	100	680	8	2.6	seul.. art. 16007
10	140	920	20	7.5	seul.. art. 16007 /16014 **)
13	140	1160	30	10	seul.. art. 16002 avec tube plongeur
20	220	910	45	15	seul.. art. 16007 / 16014
27	220	1200	60	20	seul.. art. 16007
40	230	1320	80	30	seul.. art. 16007 /16014 /16013 **)

Cadre de bouteilles				
Vol. géom. Litres	Mesures et poids approximatifs		Contenu nom. kg	Remarques
	Dimensions mm (Long. x Larg. x Haut.)	Poids brut kg		
480	1200 x 800 x 1850	1100	360	seul. art. 16007 **) / 16014
600	1200 x 800 x 1900	1350	450	seul. art. 16007

Marquages

Marquage en couleur (ogive)	gris poussière, RAL 7037
Gravure	KOHLENDIOXID
Étiquettes	sorte de gaz, cas éch. étiquettes de qualité
Code barre	✓
Raccord de la valve	W21,8 X 1/14" (SN 219505/7)

Autres qualités et récipients

Puretés supérieures	✓
Liquéfié à très basse température	✓
Récipients spéciaux	✓
Glace sèche en pellets/plaques/blocs	✓

*) D'une phase liquide évaporée

**) Bouteilles munies de tube plongeur (pour prélèvement à l'état liquide) sur demande

Dioxyde de carbone, CO₂ (comprimé, liquéfié sous pression)

Chiffres de conversion

m ³ gaz (1 bar et 15 °C)	Litres liquéfiés (Etat d'ébullition -56,6 °C, 5,2 bar)	kg
1,013	1,569	1,848
0,637	1	1,178
0,541	0,849	1

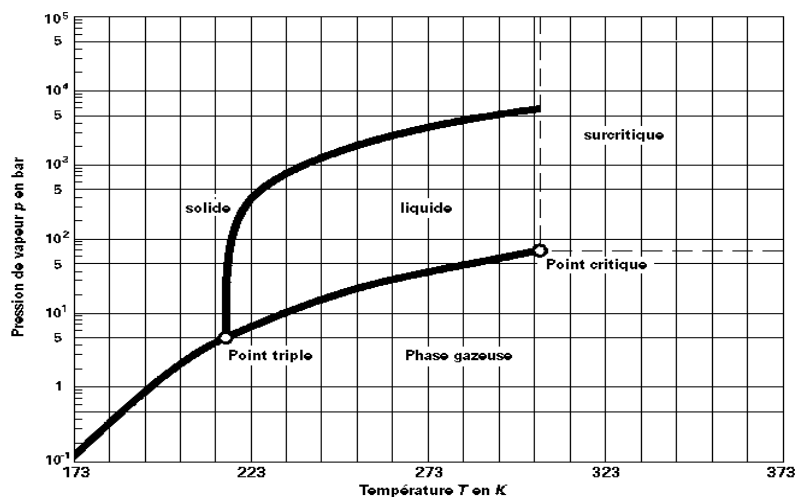
Caractéristiques

Le dioxyde de carbone est un gaz incolore, ininflammable, inodore et insipide.
Le dioxyde de carbone constitue un élément naturel de notre atmosphère de l'ordre de 0,03 % de vol.

Formule chimique	CO ₂	
Masse molaire	44,01 g/mol	
Point triple	Température	216,58 K (-56,57 °C)
	Pression	5,19 bar
Point de sublimation à 1,013 bar	Chaleur de fusion	196,7 kJ/kg
	Température	194,67 K (-78,48 °C)
Point critique	Chaleur de sublimation	573 kJ/kg
	Température	304,21 K (31,06 °C)
Densité de gaz relative à l'air (1 bar/15 °C)	Pression	73,83 bar
	Masse volumique	0,466 kg/litre

Diagramme de phases

On reconnait sur le diagramme de phases (p, T) l'existence de divers états d'agrégat du CO₂ qui dépendent de la pression et de la température.



Fiche de sécurité

Veuillez tenir compte des informations dans la fiche de données de sécurité portant le numéro: [10021714](#)

Recommandations de sécurité

Feuilles supplémentaires «Recommandations de sécurité»:

[A02: Manipulation des bouteilles de gaz](#)

[009: Sécurité relative à la manipulation de neige carbonique](#)

[CH-Info-0001: Consignes de sécurité Manipulation du dioxyde de carbone CO₂](#)

Toutes les indications se réfèrent uniquement au produit original et se basent sur l'état actuel de la science et de la technique moderne (PanGas est certifié d'après ISO 9001/ISO 13485). Il ne s'agit là que de descriptions techniques sans attribution de propriétés spécifiques.