



ÉCRAN DE SOUDAGE LASER RÉTRACTABLE



**DES SOLUTIONS DE PROTECTION
POLYVALENTES ET NOVATRICES**

CARACTÉRISTIQUES

UTILISATION FACILE

- Déployez ou rétractez facilement l'écran au besoin.
- L'opérateur-riche peut tirer sur l'écran à partir du rouleau jusqu'aux crochets J sur le côté opposé de la cellule de soudage.

SOUPLESSE

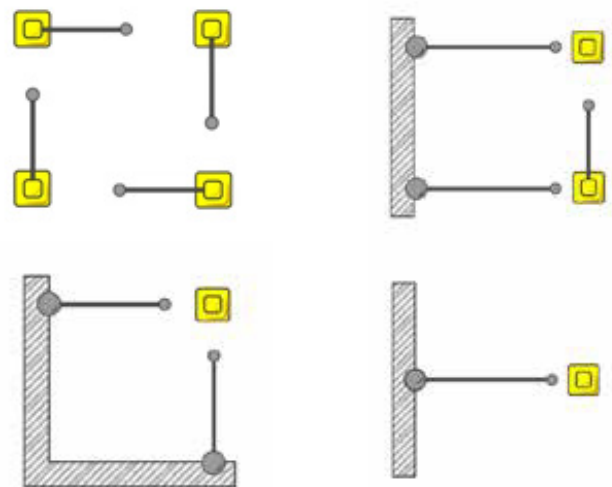
- Peut être placé à différents angles.
- La largeur de l'écran peut être ajustée, ce qui en fait une solution idéale pour les environnements avec divers besoins de soudage.

PROTECTION OPTIMALE

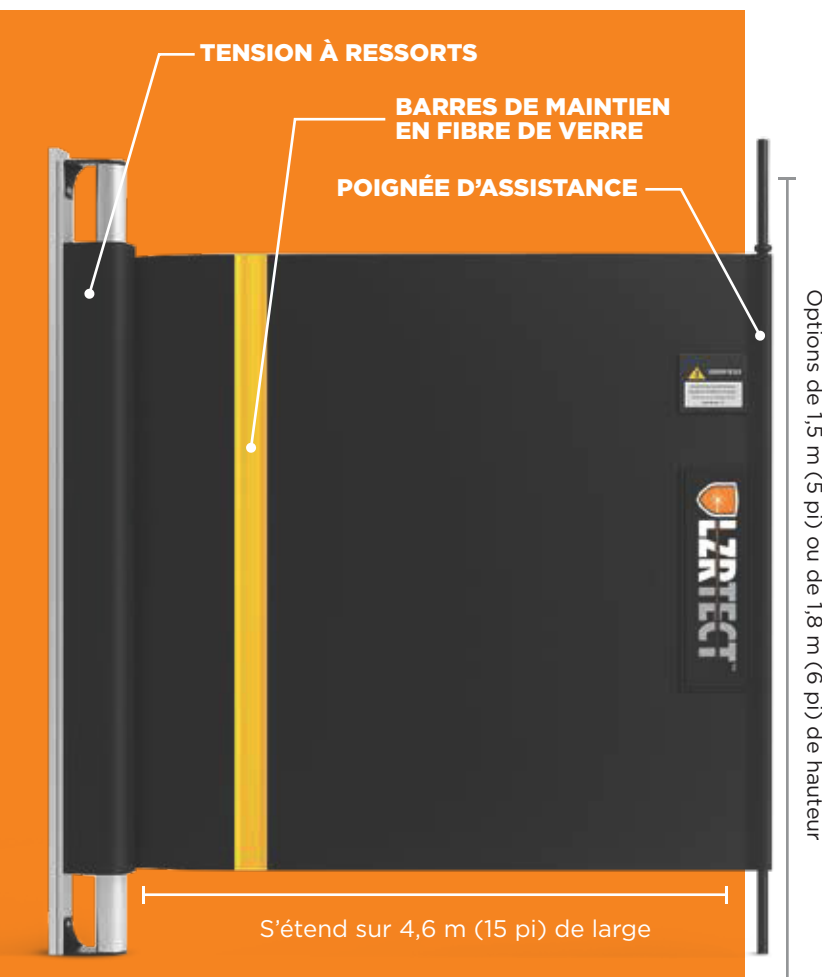
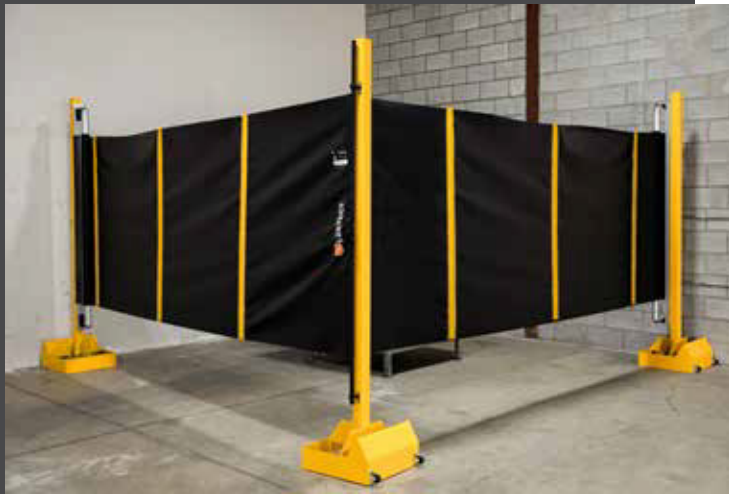
- Irradiance maximale de 250 W/cm².
- Protection contre les faisceaux de diffusion, ce qui assure la sécurité de l'opérateur-riche et du milieu de travail.

OPTIONS DE MONTAGE

- Les supports muraux et les bases mobiles facilitent la mobilité et la mise en place de diverses configurations de soudage.



Configurations possibles



Les **crochets J** permettent à la toile de s'enclencher sur le poteau. Le poteau doit être dans la base.

Deux crochets en J sont compris avec l'unité.

TRAVAILLEZ EN SÉCURITÉ DANS TOUT ENVIRONNEMENT

L'écran de soudage laser rétractable s'étend jusqu'à 4,6 mètres (15 pi) et se rétracte automatiquement grâce au tendeur de rouleau à ressort, n'obstruant ainsi pas la voie au matériel mobile. À l'aide de crochets J et de différentes options de base, les écrans peuvent être montés à plusieurs endroits et offrir une protection fiable dans n'importe quel environnement industriel.



Léger



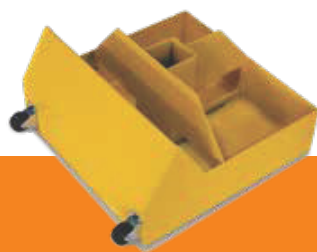
Protège contre les étincelles, la chaleur, la lumière UV et la projection de débris.



Peut être déplacé vers n'importe quel lieu de soudage.

ACCESSOIRES SUPPLÉMENTAIRES

**Vendus séparément*



BASE MOBILE

Comprend des roulettes de 6,35 cm (2,5 po) qui permettent de déplacer la base et de l'adapter à la configuration souhaitée de votre installation. Poteau compris avec la base.



BASE FIXE

Assure la stabilité de l'écran de soudage en empêchant tout mouvement indésirable ou basculement pendant son utilisation. Poteau compris avec la base.



VERROUILLAGE

Un interrupteur est fixé au poteau et à l'écran. Si le courant est coupé, le soudage au laser est automatiquement arrêté.