



Cobots de soudage Cooper™ de Lincoln Electric®



Solution robotisée de soudage collaboratif

Un système de soudage robotisé COOPER Cobot de Lincoln Electric se caractérise par une programmation simplifiée, par son nouveau pendentif d'apprentissage sur tablette et par la possibilité d'enseigner à la torche : en effet, il suffit de déplacer le bras du cobot avec la main au début et à la fin d'une soudure. Conçus pour un espace industriel, ces systèmes de soudage cobot ont accès aux programmes de soudage les plus productifs de Lincoln Electric, et permettent de répondre comme nuls autres à la recherche incessante de maximisation de la productivité.

La solution idéale pour :

- les ateliers où l'on réalise un grand nombre d'opérations variées;
- les réparations et les rénovations;
- la réfection ou la modification de pièces;
- la fabrication de fermes de toit et de poutres de pont;
- les entrepreneurs en mécanique et pour les ateliers de tuyauterie;
- les équipements agricoles;
- les fabricants d'acier et les centres de service en métal;
- l'entraînement et les programmes de formation.

Le système de soudage robotisé COOPER de Lincoln Electric se déplace facilement jusqu'aux pièces à souder et peut être utilisé en toute sécurité en collaboration avec votre personnel de production.

Éléments inclus :

- Robot CRX 10iA FANUC doté d'une interface de programmation sur tablette ou bras robot de soudage à l'arc collaboratif ABB GoFa;
- Dévidoir AutoDrive® 4R100 (refroidi par air) ou dévidoir AutoDrive 4R220 (refroidi à l'eau);
- Soudeuse Power Wave® R450;
- Table de soudage fixe (sur les options avec chariot);
- Roulettes à usage intensif (sur les options avec chariot);
- Béquille stabilisatrice (sur les options avec chariot);
- L'application Cooper™;
- Approbation CSA pour le Canada.

En options avec le système :

- Trousse d'assemblage de bobines de fil;
- Table d'outillage modulaire et composants (sur les options avec chariot);
- Base à interrupteur magnétique pour de multiples options de montage (sur les options avec chariot);
- Aspiration des fumées intégrée (sur les options avec chariot);
- Trousse de démarrage sur site JumpStart - session d'accompagnement personnalisé et de préparation de deux (2) jours avec un expert en matière de cobots.

- Les avantages :
- Une productivité accrue

→ Une productivité accrue grâce à un système de robot collaboratif en interaction directe avec l’opérateur.
- Programmation simplifiée

→ La programmation simplifiée à partir d’une palette d’icônes conçues permet une utilisation simple et conviviale.
- Fonction d’apprentissage par guidage de la torche

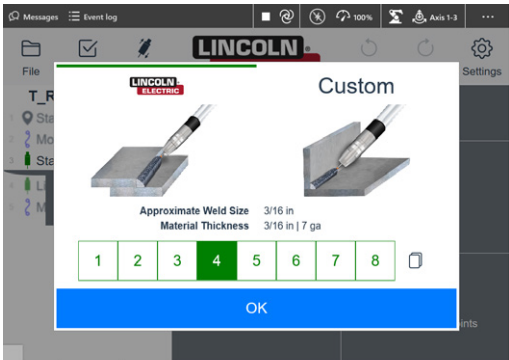
→ Le système cobot COOPER de Lincoln Electric, qui offre une fonction d’apprentissage à la torche, est conçu pour les opérateurs de tous niveaux d’expérience en robotique.
- Installation mobile

→ Le système est adaptable et bouge facilement, et on peut donc l’amener à chacune des pièces à souder. La grande flexibilité et liberté de mouvements qu’offre ce cobot permet d’automatiser votre soudage dans l’ensemble de votre installation.
- Faible encombrement

→ Système mobile et flexible qui ne requiert qu’un faible encombrement dans l’atelier.

Interface de programmation sur tablette tactile

- L’application Cooper™ vous aidera à programmer et à produire rapidement des soudures de qualité. Les étapes s’affichent à l’écran et guident facilement les utilisateurs dans le processus de programmation des soudures. Que votre fabrication nécessite une soudure de revêtement standard à passage unique ou des soudures multi-passes en acier de construction, l’application Cooper™ peut vous aider.



Plugiciel de soudage à l’arc Lincoln

- Reçoit les entrées directement des boutons-poussoirs de la torche intégrée, pour enregistrer automatiquement les points sur la ligne de temps;
- L’opérateur peut clairement voir les points de début et de fin d’arc sur la ligne de temps et appuyer pour modifier les paramètres de soudure.

Code article	Modèle	Dimensions L. x l. x H. mm (po)	Charge utile du bras robotique kg (lb)	Portée du bras robotique mm (po)	Poids du système kg (lb)	Enveloppe de la table de travail fixe mm (po)	Charge utile de la table fixe kg (lb)
Refroidi à l’air							
LINAD2489-8	Cooper CRX-10iA/L refroidi à l’air avec un chariot	1 752,6 x 889 x 2 032 (69 x 35 x 80)	10 (22)	1 418 (55,8)	407 (895)	1 117,6 x 889 (44 x 35)	226 (500)
LINAD2489-6	Cooper CRX-25iA refroidi à l’air avec un chariot	1 752,6 x 1 174 x 2 662 (69 x 46 x 105)	25 (55)	1 889 (74,4)	905 (1 995)	S. O.	S. O.
LINAD2501-1	Cooper 15000 GoFa refroidi à l’air avec un chariot	1 752,6 x 889 x 2 032 (69 x 35 x 80)	5 (11)	950 (37,4)	475 (1 047,2)	1 117,6 x 889 (44 x 35)	226 (500)
Refroidi à l’eau							
LINAD2489-10	Cooper CRX-10iA/L refroidi à l’eau avec un chariot	1 752,6 x 889 x 2 032 (69 x 35 x 80)	10 (22)	1 418 (55,8)	522 (1 150)	1 117,6 x 889 (44 x 35)	226 (500)
LINAD2489-7	Cooper CRX-25iA refroidi à l’eau avec un chariot	1 752,6 x 1 174 x 2 662 (69 x 46 x 105)	25 (55)	1 889 (74,4)	1 005 (2 216)	S. O.	S. O.
Aluminium							
LINAD2489-14	Cobot-soudeuse aluminium CRX-10iA avec chariot	1 752,6 x 889 x 2 032 (69 x 35 x 80)	10 (22)	1 418 (55,8)	531 (1 170)	1 117,6 x 889 (44 x 35)	226 (500)
LINAD2489-16	Cobot-soudeuse aluminium CRX-25iA avec chariot	1 752,6 x 1 174 x 2 662 (69 x 46 x 105)	25 (55)	1 889 (74,4)	1 005 (2 216)	S. O.	S. O.

Communiquez avec Linde aujourd’hui même :

Pour plus d’informations, contactez-nous : automation.support@linde.com.

Linde Canada Inc.
5015, Spectrum Way, unité 500, Mississauga (Ontario) L4W 0E4
Numéro de téléphone : 1 800 225-8247, www.lindecanada.ca

Linde est un dénomination sociale utilisée par Linde plc et ses filiales. Le logo de Linde et le mot Linde sont des marques de commerce ou des marques déposées de Linde plc ou de ses filiales. Les autres marques de commerce sont des marques de commerce ou des marques déposées de leur(s) propriétaire(s) respectif(s). Les informations contenues aux présentes sont proposées à l’usage du personnel techniquement qualifié, à sa discrétion et à ses risques, sans garantie d’aucune sorte. Copyright © 2024, Linde plc. 02-2024 P-40-5005-3F