

L'avantage Linde en matière d'optimisation des processus

Linde

Gaz industriels et fournitures de soudage

# De meilleurs processus. De meilleures performances.

Gaz et consommables qui contribuent à améliorer le flux de travail.

En vigueur du  
1<sup>er</sup> au 31 mai 2026

## Fil de soudage haut de gamme PROSTAR<sup>MC</sup> by Linde

Code article	Description	Diamètre : po (mm)	Emballage	Votre prix
PRSS6RW13Q300	Fil ER70S-6 PROSTAR <sup>MC</sup>	0,052 (1,4)	Boîte de 660 lb (300 kg)	3,46 \$
PRSS6RW11Q150		0,045 (1,2)	Boîte de 330 lb (150 kg)	3,76 \$
PRSS6RW09Q150		0,035 (0,9)	Boîte de 330 lb (150 kg)	3,88 \$
PRSS6RW11Q550		0,045 (1,2)	Boîte de 1 200 lb (545 kg)	4,30 \$
PRSS6RW13Q550		0,052 (1,4)	Boîte de 1 200 lb (545 kg)	4,30 \$
PRSS6RN11P020		0,045 (1,2)	Bobine de 44 lb (20 kg)	4,35 \$
PRSS6RN13P020		0,052 (1,4)	Bobine de 44 lb (20 kg)	4,35 \$
PRSS6RW09Q300		0,035 (0,9)	Boîte de 660 lb (300 kg)	4,44 \$
PRSS6RW09Q550		0,035 (0,9)	Boîte de 1 200 lb (545 kg)	4,44 \$
PRSS6RW11Q300		0,045 (1,2)	Boîte de 660 lb (300 kg)	4,49 \$
PRSS6RN09P020		0,035 (0,9)	Bobine de 44 lb (20 kg)	4,62 \$
PRSS6RN09P006		0,035 (0,9)	Bobine de 12 lb (5,5 kg)	4,68 \$
PRSS6RN08P006		0,030 (0,8)	Bobine de 12 lb (5,5 kg)	4,78 \$
PRSS6RN06P006		0,023 (0,6)	Bobine de 12 lb (5,5 kg)	5,02 \$
PRSS6RN09B001		0,035 (0,9)	Bobine de 2 lb (0,91 kg)	5,54 \$
PRSS6RN08B001		0,030 (0,8)	Bobine de 2 lb (0,91 kg)	5,67 \$
PRSS6RN06B001		0,023 (0,6)	Bobine de 2 lb (0,91 kg)	5,95 \$

## Fil plein PROSTAR<sup>MC</sup> haute gamme

Alimentation prévisible = Productivité prévisible

- Fil sans torsion, sans moulage ni hélice, pour un arc stable, une dérive réduite de l'arc et un placement plus précis du cordon.
- Contrôle de la composition chimique pour réduire les projections → moins de nettoyage → temps de cycle réduit.
- Optimisez l'efficacité de l'opérateur grâce à une usure constante de la pointe et à moins de temps d'arrêt.
- Options d'emballage : 2 à 1 200 lb (bobines, fûts, paquets en vrac).
- ER70S-6 : vitesse de déplacement élevée, meilleur mouillage, idéal pour les opérations automatisées ou semi-automatisées.

À partir de  
3,46 \$



Cliquez sur un produit pour en faire l'achat

## Fil tubulaire PROSTAR<sup>MC</sup> haute gamme

Dépôt élevé = rendement supérieur

- Fils StarCore et série FC pour le soudage en toutes positions, un dépôt élevé et une faible génération de fumées.
- Variantes FC-71 Supreme et à faible émission de fumées pour les cellules de fabrication recherchant une amélioration du rendement et des zones de travail plus propres.
- Applications : acier de construction, construction navale, chaînes de fabrication.

À partir de  
7,57 \$



Code article	Description	Classe	Diamètre po (mm)	Emballage	Votre prix
PRSS249412-P50	Fil StarCore6 PROSTAR <sup>MC</sup>	E70C-6M	0,045 (1,2)	Fût de 500 lb (227 kg)	7,57 \$
PRSS249415-744			0,052 (1,4)	Bobine de 44 lb (20 kg)	8,82 \$
PRSS249412-744			0,045 (1,2)	Bobine de 44 lb (20 kg)	11,21 \$
PRSS249419-702			1/16 (1,6)	Bobine de 60 lb (27,2 kg)	12,79 \$
PRSS249419-744	1/16 (1,6)	Bobine de 44 lb (20 kg)	13,40 \$		
PRSS247119-729	1/16 (1,6)	Bobine de 44 lb (20 kg)	12,09 \$		
PRSS247119-702	Fil FC-71LF	E71T-1C/M	1/16 (1,6)	Couronne de 60 lb (27,2 kg)	12,12 \$
PRSS247112-744	PROSTAR <sup>MC</sup>	E71T-9C/M	0,045 (1,2)	Bobine de 44 lb (20 kg)	12,21 \$
PRSS247112-729	0,045 (1,2)	Bobine de 33 lb (15 kg)	12,36 \$		
PRSS283219-729	1/16 (1,6)	Bobine de 33 lb (15 kg)	12,47 \$		
PRSS283219-744	Fil FC-71	E71T-1M	1/16 (1,6)	Bobine de 44 lb (20 kg)	12,47 \$
PRSS283212-729	PROSTAR <sup>MC</sup>	E71T-12M	0,045 (1,2)	Bobine de 33 lb (15 kg)	15,43 \$
PRSS283212-744	0,045 (1,2)	Bobine de 44 lb (20 kg)	15,43 \$		

## Gaz compatibles

### STARGON<sup>MC</sup> CS

- Mélange universel de gaz de protection à base d'acier au carbone.
- Convient à tous les modes de transfert de métal et offre des taux de dépôt élevés.
- Idéal pour le fil plein et le soudage de production à grande vitesse.

En savoir plus

### STARGON<sup>MC</sup> VS

- Mélange d'argon, d'hélium et de CO<sub>2</sub>.
- Le plus polyvalent : convient au soudage à arc court, au soudage par pulvérisation et au soudage par pulvérisation pulsée.
- Améliore la vitesse d'avance et réduit les projections.

Acheter  
maintenant



Page interactive  
Cliquez  
pour plus  
de détails.

Rendez-vous dès aujourd'hui sur [LindeCanada.ca](http://LindeCanada.ca) ou rendez-vous à votre succursale Linde locale.



## Gaz et solutions pour les piscines et les installations aquatiques

Le maintien d'environnements aquatiques sûrs, confortables et conformes aux normes repose sur une chimie de l'eau précise et des performances fiables des systèmes. Qu'il s'agisse de piscines publiques, de centres de loisirs, de piscines d'hôtels ou de parcs aquatiques, les exploitants ont besoin de solutions qui offrent un contrôle constant tout en réduisant les risques liés à la manipulation des produits chimiques et à la complexité opérationnelle. Nos gaz et notre expertise favorisent une gestion efficace du pH, le traitement de l'eau et la sécurité des installations, ce qui vous aide à offrir en toute confiance une meilleure expérience aux nageurs.

### Dioxyde de carbone (CO<sub>2</sub>) [Acheter maintenant](#)

#### Applications

- Contrôle du pH dans les piscines et les installations aquatiques
- Stabilisation de la composition chimique de l'eau
- Systèmes de dosage automatisés

#### Avantages

- Réduit la manipulation d'acides corrosifs
- Plus sûr pour le personnel et les nageurs
- Prolonge la durée de vie des équipements de piscine
- Favorise une gestion constante et précise du pH

Le choix d'un mélange de gaz de protection adapté peut améliorer considérablement la qualité de la soudure, la productivité et la rentabilité. Notre équipe dédiée aux solutions de productivité gérée peut évaluer vos applications, vos matériaux et vos paramètres de soudage afin de déterminer si les mélanges sans hélium vous conviennent. Laissez-nous vous aider à optimiser votre soudage de l'acier inoxydable : contactez notre équipe de équipe dédiée aux solutions de productivité gérée dès aujourd'hui.

### Contextes d'utilisation

#### Piscines et centres aquatiques

- Piscines publiques et centres de loisirs**
  - Contrôle du pH et traitement de l'eau
- Hôtels et complexes touristiques**
  - Qualité constante de l'eau, sécurité des clients
- Piscines de thérapie aquatique**
  - Équilibre chimique précis
- Parcs aquatiques**
  - Environnements à fort trafic et à rotation élevée

Une solution gazière complète pour l'eau des piscines, et qui va bien au-delà du gaz lui-même! Un stockage adéquat, une stabilisation et des dispositifs de surveillance sont essentiels pour respecter les exigences de sécurité, protéger le personnel et les nageurs, et assurer un fonctionnement sans interruption.

[Contactez votre représentant Linde](#)

#### Composant

Réservoirs et bouteilles

Cages

Bases

Moniteurs

#### Fonction

Stockage des gaz de piscine

Sécurisation des réservoirs pour le respect des normes de sécurité

Assurer une base stable pour les réservoirs, les cages et les équipements

Détecter les fuites de gaz et garantir la sécurité

## Gaz et solutions pour le CVC

Les systèmes CVC jouent un rôle essentiel dans le confort, la productivité et la protection des biens dans les environnements résidentiels, commerciaux et industriels. Qu'il s'agisse de nouvelles installations, d'un entretien de routine ou de réparations urgentes, l'accès à des fluides frigorigènes et à des gaz combustibles fiables est essentiel. Nos solutions CVC sont conçues pour aider les techniciens et les gestionnaires d'installations à travailler efficacement, à respecter les exigences réglementaires et à assurer un fonctionnement fiable des systèmes, même dans des conditions difficiles.

### Azote (N<sub>2</sub>) [Acheter maintenant](#)

#### Applications

- Essais de pression des conduites CVC
- Détection de fuites
- Purge de l'humidité et des contaminants avant le remplissage des systèmes

#### Avantages

- Protège les compresseurs et les composants du système
- Garantit des installations propres et efficaces
- Indispensable pour une mise en service et un diagnostic corrects

[Acheter maintenant](#)

### Réfrigérants R-410A, R-134a, R-404A, R-744 [Demander un devis](#)

#### Applications

- Chargement et entretien des systèmes de refroidissement
- Maintenance des pompes à chaleur
- Entretien des systèmes CVC commerciaux et résidentiels

#### Avantages

- Produit de haute pureté, conforme aux normes
- Disponible en plusieurs formats de bouteilles
- Approvisionnement fiable pour les techniciens de terrain

[Demander un devis](#)

### Gaz combustibles pour le brasage et les réparations [Acheter maintenant](#)

#### Oxygène (O<sub>2</sub>) [Acheter maintenant](#)

#### Acétylène (C<sub>2</sub>H<sub>2</sub>), Propane (C<sub>3</sub>H<sub>8</sub>) [Acheter maintenant](#)

#### Applications

- Brasage de conduites en cuivre
- Réparations et fabrication sur site
- Chauffage et assemblage de composants métalliques

#### Avantages

- Contrôle propre et précis de la flamme
- Portable et prêt à l'emploi sur le terrain
- Idéal pour des réparations rapides et fiables



### Contextes d'utilisation



**Bâtiments commerciaux**  
- Chargement en fluide frigorigène et maintenance



**Centres de données**  
- Systèmes de refroidissement critiques



**Installations industrielles**  
- Refroidisseurs et refroidissement de processus



**Installations résidentielles**  
- Manipulation certifiée des fluides frigorigènes

Cliquez pour découvrir **Collecteurs, manomètres et détendeurs**



Cliquez pour découvrir **Trousses de purge à l'azote**



Cliquez pour découvrir **Torches, buses et consommables pour le brasage**



Cliquez pour découvrir **Trousses de soudage portables**

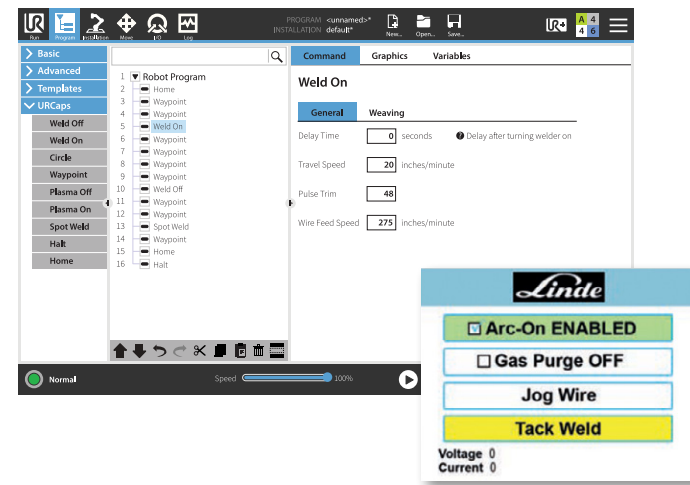


Cliquez pour découvrir **Bouteilles, chariots et équipements de sécurité**



**ProStar™**  
By Linde

# Travailler plus intelligemment. Souder mieux.



## Logiciel simple et intuitif

- Commandes de programme simples
- Déplacement du cobot à l'aide du boîtier de commande ou manuellement
- Fonction d'allumage/extinction de l'arc permettant aux utilisateurs de travailler sans souder
- Fonctions de purge au gaz et d'avance par à-coups du fil
- Fonction de soudage par points
- Compatible avec le soudage à arc court ou par impulsions
- Commandes de vitesse du fil et de tension pour faciliter les réglages de soudage

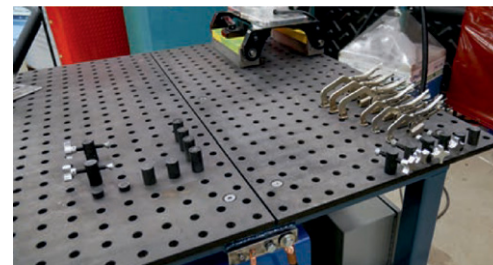
Des COBOTS pour les soudures répétitives afin que vous puissiez vous concentrer sur les tâches à haut volume.

## Caractéristiques

Caractéristiques du LANCER COBOT (robot collaboratif) de Linde :

- Cobot universel UR10e
- Programmable via un boîtier de commande ou manuellement
- Zone de travail de 152 cm x 122 cm, compatible avec des trous de fixation de 1,6 cm
- Mouvements de soudage linéaires, circulaires et en zigzag
- Précision CNC avec une grille de 5 cm x 5 cm, diamètre des trous 1,6 cm
- Torche de soudage BINZEL® de 500 A à refroidissement par air
- Prêt à être intégré aux machines de soudage Auto Deltaweld® Miller®
- Prêt à être intégré aux systèmes de découpe POWERMAX® HYPERTHERM®
- Convient au soudage de l'acier doux, de l'acier inoxydable et de l'aluminium\*

\*Le COBOT n'est pas livré prêt à souder l'aluminium; un pack optionnel est nécessaire.



## PROSTAR<sup>MC</sup> COBOTS

Le cobot PROSTAR<sup>MC</sup> Lancer offre une automatisation du soudage et de la découpe de qualité industrielle dans une solution collaborative, facile à utiliser et économique, rendant ainsi la robotique de pointe accessible aux fabricants et aux entreprises de toutes tailles.

Il allie l'expertise de Linde en matière de gaz industriels et celle des principaux fabricants d'équipements de soudage de FEO aux dernières avancées en matière de technologie de robots collaboratifs pour relever trois des plus grands défis actuels :

- Pénurie de main-d'œuvre qualifiée
- La hausse des coûts de production
- La demande d'une production constante et de haute qualité

Code article	Description	Prix
LC350AC-100	COBOT 350 A à refroidissement par air	135 000,00 \$
LC500WC-100	COBOT 500 A à refroidissement par eau	140 000,00 \$

[Cliquez sur un produit pour faire l'achat](#)

Pourquoi le MIG Mix Gold constitue une excellente opportunité de vente croisée avec le COBOT PROSTAR<sup>MC</sup>

## Arc extrêmement stable pour l'automatisation

Le soudage par cobot nécessite des performances d'arc prévisibles et stables afin que les trajectoires programmées restent constantes. Le MIG Mix Gold est mélangé à l'aide d'une technologie de mélange précise et reproductible, garantissant des caractéristiques d'arc constantes dans chaque bouteille.

## Moins de projections = un fonctionnement plus propre du robot

Moins de projections, moins de fumées et un minimum de scories, ce qui signifie :

- Moins d'interruptions pour nettoyer l'outillage ou les fixations
- Un risque réduit de contamination par les projections sur les bras ou les capteurs des cobots
- Une disponibilité accrue et des cycles de travail plus rapides

## Des vitesses de déplacement plus élevées s'adaptent parfaitement aux flux de travail des cobots

Les gains de productivité des cobots dépendent de l'optimisation d'une vitesse de déplacement constante. MIG Mix Gold permet un déplacement plus rapide, une meilleure forme du cordon de soudure et d'excellentes propriétés mécaniques, idéales pour des soudures automatisées répétables.

## Excellent pour la fabrication de structures et d'acier doux.

Applications :

- Acier de construction
- Mains courantes, poutres, châssis
- Fabrication à la commande
- Applications dans le secteur du bâtiment



[Acheter maintenant](#)

Page interactive  
Cliquez pour plus de détails.

**StarSolver<sup>MC</sup>**  
Conçu pour l'excellence des processus



Une approche axée sur les données pour améliorer la productivité, la standardisation et les résultats opérationnels.

[Prenez rendez-vous dès aujourd'hui](#)

# Hypertherm Powermax33 XP Machine et consommables

Cliquez ici  
pour voir plus  
de promotions  
Hypertherm!

**HYPERTHERM**  
A Hypertherm Associates Brand

La Powermax33<sup>®</sup> XP est une machine portable ultra-puissante qui offre la puissance la plus élevée et la plus grande capacité de découpe de sa catégorie, ainsi qu'une garantie inégalée de six (6) ans sur le bloc d'alimentation.

**Plus de puissance. Plus de valeur ajoutée.**

Principaux avantages :

**Mise en service rapide.**

Machine portable et facile à utiliser! Commencez à découper rapidement avec une qualité de coupe améliorée.

**Durée de vie des consommables prolongée.**

Jusqu'à 10 fois plus longue que celle des concurrents, ce qui vous permet de réaliser des économies à long terme.

**Conçue pour durer.**

Une conception robuste qui garantit la durabilité du système dans des environnements difficiles, soutenue par une garantie leader du secteur.

Système SYNC  
POWERMAX33 XP  
Hypertherm<sup>®</sup>

HYP088590

Votre prix  
**2 697<sup>,72</sup> \$**



Cliquez sur un produit pour en faire l'achat

PROTECTEUR/DÉFLECTEUR PLASMA  
DURAMAX

HYP420116

Votre prix  
**27<sup>,01</sup> \$**



DÉFLECTEUR DURAMAX

HYP420115

Votre prix  
**27<sup>,01</sup> \$**

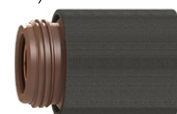


CAPUCHON DE RETENUE DURAMAX

(pour consommables de torche manuelle  
Duramax LT pour Powermax30 XP)

HYP420114

Votre prix  
**48<sup>,42</sup> \$**



CAPUCHON DE RETENUE HYACCESS

HYP420148

Votre prix  
**86<sup>,61</sup> \$**



BUSE STANDARD PLASMA DURAMAX

HYP420118

Votre prix  
**12<sup>,96</sup> \$**



BUSE PLASMA FINECUT DURAMAX

HYP420117

Votre prix  
**13<sup>,78</sup> \$**



BUSE PLASMA (COUPE) HYACCESS

HYP420144

Votre prix  
**65<sup>,47</sup> \$**



BUSE PLASMA (GOUGEAGE) HYACCESS

HYP420147

Votre prix  
**65<sup>,47</sup> \$**



ÉLECTRODE PLASMA DURAMAX

(pour consommables de torche manuelle  
Duramax LT pour Powermax30 XP)

HYP420120

Votre prix  
**13<sup>,78</sup> \$**



ÉLECTRODE PLASMA HYACCESS

HYP420137

Votre prix  
**46<sup>,72</sup> \$**

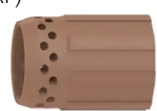


DIFFUSEUR DURAMAX

(pour consommables de torche manuelle  
Duramax LT pour Powermax30 XP)

HYP420211

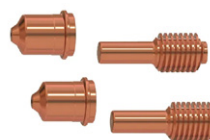
Votre prix  
**31<sup>,64</sup> \$**



ENSEMBLE BUSE ET ÉLECTRODES PLASMA  
STANDARD

HYP428243

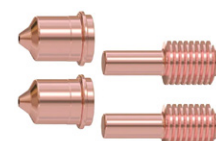
Votre prix  
**53<sup>,20</sup> \$**



ENSEMBLE BUSE ET ÉLECTRODES  
PLASMA FINECUT

HYP428244

Votre prix  
**54<sup>,56</sup> \$**



TROUSSE DE CONSOMMABLES  
DE COUPE ESSENTIELS

HYP851479

Votre prix  
**316<sup>,45</sup> \$**



TROUSSE DE CONSOMMABLES DE COUPE  
ET DE GOUGEAGE HYACCESS

HYP428337

Votre prix  
**317<sup>,81</sup> \$**



## Le gougeage plasma change la donne en ce qui concerne l'enlèvement du métal.



### Le gougeage plasma, comparativement au gougeage à l'arc au carbone, est plus sécuritaire et favorise une productivité supérieure.

**Avantages du gougeage plasma :**

- Fonctionne sur n'importe quel métal conducteur
- Permet des vitesses de fonctionnement plus élevées
- Réduit le bruit et la quantité de déchets
- Améliore, comparativement au gougeage à l'arc de carbone, la sécurité
- Réduit le temps consacré à la formation des opérateurs

**Tableau comparatif : gougeage plasma/ gougeage à l'arc de carbone**

Caractéristiques	Gougeage à l'arc plasma	Gougeage à l'arc au carbone
Bruit et fumées	Plus bas	Plus élevé
Précision mécanique	Plus élevé	Plus bas
Risque de contamination	Plus bas	Plus élevé
Compatibilité des matériaux	Grande	Grande
Automatisation	Très simple	Très difficile
Opérations secondaires	Minimales	Étendues

Découvrez comment les experts Linde peuvent optimiser la préparation de vos soudures avec une analyse StarSolver™

**HYPERTHERM**  
A Hypertherm Associates Brand

Rendez-vous dès aujourd'hui sur [LindeCanada.ca](http://LindeCanada.ca) ou rendez-vous à votre succursale Linde locale.

# Vêtements de protection PROSTAR<sup>MC</sup>

Conçus pour protéger. À un prix abordable.

Découvrez la collection

## Veste PROSTAR<sup>MC</sup> ignifuge, coton vert

Code article	Description	Votre prix
PRSF930C-MD	Taille : M	37,89 \$
PRSF930C-LG	Taille : G	37,89 \$
PRSF930C-XL	Taille : TG	37,89 \$
PRSF930C-2XL	Taille : TTG	39,79 \$
PRSF930C-3XL	Taille : TTTG	41,68 \$



## Veste de soudeur hybride ignifuge PROSTAR<sup>MC</sup>

Code article	Description	Votre prix
PRSBXRB9CPS-MD	Taille : M	203,05 \$
PRSBXRB9CPS-LG	Taille : G	203,05 \$
PRSBXRB9CPS-XL	Taille : TG	203,05 \$
PRSBXRB9CPS-2XL	Taille : TTG	213,29 \$
PRSBXRB9CPS-3XL	Taille : TTTG	223,29 \$



## Manches PROSTAR<sup>MC</sup> ignifugées, vertes, avec poignets élastiques

Code article	Description	Votre prix
PRSF918S	Coton, 9 oz, ignifugé	10,33 \$



## Veste PROSTAR<sup>MC</sup> en cuir refendu, brun

Code article	Description	Votre prix
PRS30WC-MD	Taille : M	200,09 \$
PRS30WC-LG	Taille : G	200,09 \$
PRS30WC-XL	Taille : TG	200,09 \$
PRS30WC-2XL	Taille : TTG	210,09 \$
PRS30WC-3XL	Taille : TTTG	220,09 \$



## Boléro PROSTAR<sup>MC</sup> en cuir refendu, brun

Code article	Description	Votre prix
PRS21CS-MD	Taille : M	117,29 \$
PRS21CS-LG	Taille : G	117,29 \$
PRS21CS-XL	Taille : TG	117,29 \$
PRS21CS-2XL	Taille : TTG	123,16 \$
PRS21CS-3XL	Taille : TTTG	129,02 \$



## Tablier à plastron PROSTAR<sup>MC</sup> en cuir refendu, brun

Code article	Description	Votre prix
PRS36A	Cuir de vache refendu, 36 pouces	64,34 \$



## Veste de soudeur PROSTAR<sup>MC</sup> en coton ignifuge

Code article	Description	Votre prix
PRSBXRB9C-MD	Taille : M	70,37 \$
PRSBXRB9C-LG	Taille : G	70,37 \$
PRSBXRB9C-XL	Taille : TG	70,37 \$
PRSBXRB9C-2XL	Taille : TTG	73,37 \$
PRSBXRB9C-3XL	Taille : TTTG	77,37 \$



**ProStar**<sup>TM</sup>  
By Linde

Cliquez sur le produit pour l'acheter

Page interactive  
Cliquez pour plus de détails.

Rendez-vous dès aujourd'hui sur [LindeCanada.ca](http://LindeCanada.ca) ou rendez-vous à votre succursale Linde locale.

**NOUVEAU**

**WALTER**  
Atteindre l'excellence<sup>MC</sup>

# SLAP SHOT<sup>MC</sup> CONTACT CLEANER

Faible en COV

Conçu pour éliminer les contaminants les plus tenaces dans une large gamme d'applications, y compris les composants électriques sensibles.



AÉROSOL 476 ml  
N° de comm.: 53C612



VAPORISATEUR 500 ml  
N° de comm.: 53C613



LIQUIDE 3.78 L  
N° de comm.: 53C614



LIQUIDE 20 L  
N° de comm.: 53C615



- ▶ Non conducteur (résistance diélectrique : 10 kV)
- ▶ Sans CFC, HCFC ni solvants chlorés
- ▶ Conforme aux normes canadiennes sur les COV
- ▶ Jet aérosol puissant
- ▶ Sans danger pour les métaux, surfaces peintes et la plupart des plastiques

1-800-225-8247

[www.lindecanada.ca](http://www.lindecanada.ca)

Dans la limite des stocks disponibles !\*

Cliquez sur le produit pour l'acheter 

## Articles en liquidation - Offres à durée limitée

### Lunettes de sécurité PROSTAR<sup>MC</sup> - Série 100

Code article	Description	En solde à
PRS66100	Oculaires transparents	2,68 \$
PRS66101	Fumés, miroir	3,57 \$
PRS66102	Intérieur/extérieur	3,57 \$
PRS66103	Miroir bleu	3,57 \$
PRS66104	Miroir violet	3,57 \$
PRS66105	IRUV 5.0	9,08 \$

À partir de 2,68 \$



### Disque de tronçonnage et de découpe PROSTAR<sup>MC</sup>

Code article	Description
PRS51008	14 x 1 x 3/32 pouces

En promotion: 13,25 \$



### Disques à lamelles PROSTAR<sup>MC</sup> T29

Code article	Description	En solde à
PRS52001	4 1/2 x 7/8 pouces, grain : 40	7,13 \$
PRS52002	4 1/2 x 7/8 pouces, grain : 60	7,23 \$
PRS52003	4 1/2 x 7/8 pouces, grain : 80	7,26 \$
PRS52011	5 x 7/8 pouces, grain : 80	8,26 \$
PRS52010	5 x 7/8 pouces, grain : 60	8,28 \$
PRS52009	5 x 7/8 pouces, grain : 40	8,32 \$

À partir de 7,13 \$



### Lunettes de sécurité PROSTAR<sup>MC</sup> - Série 400

Code article	Description	En solde à
PRS66400C	Oculaires transparents, antibuée	6,59 \$
PRS66401C	Miroir argenté	6,59 \$
PRS66404C	Miroir Revo rouge	6,81 \$
PRS66403C	Miroir Revo bleu	8,41 \$
PRS66405C	IRUV 5.0	12,98 \$

À partir de 6,59 \$



### Brosse métallique circulaire PROSTAR<sup>MC</sup>, à fils noués

Code article	Description
PRS54013	4 7/8 x 0,020 pouces

En promotion: 14,54 \$



### Antiprojections PROSTAR<sup>MC</sup>

Code article	Description
PRS50001	Antiprojections PROSTAR <sup>MC</sup> à base de solvant

En promotion: 12,99 \$



### Meules PROSTAR<sup>MC</sup>

Code article	Description	En solde à
PRS51000	4 1/2 x 1/4 x 7/8 pouces	3,02 \$
PRS51002	5 x 1/4 x 7/8 pouces	4,31 \$
PRS51003	7 x 1/4 x 7/8 pouces	6,37 \$

Starting at 3,02 \$



### Brosse boisseau PROSTAR<sup>MC</sup> à fils noués, haute vitesse

Code article	Description
PRS54021	2 3/4 x 5/8-11 x 0,014 pouces

En promotion: 9,32 \$



### Brosses métalliques manuelles PROSTAR<sup>MC</sup>

Code article	Description	En solde à
PRS54149	Support en bois; rangs : 3 x 7, fils en acier inoxydable	1,37 \$
PRS54147	Support en bois; rangs : 3 x 19, fils en acier ordinaire	3,06 \$
PRS54035	Manche recourbé; rangs : 4 x 16, fils en acier ordinaire	3,51 \$
PRS54148	Support en bois; rangs : 3 x 19, fils en acier inoxydable	4,00 \$
PRS54036	Manche recourbé; rangs : 4 x 16, fils en acier inoxydable	4,11 \$

À partir de 1,37 \$



### Disque à tronçonner PROSTAR<sup>MC</sup>

Code article	Description	En solde à
PRS51005	4 1/2 x 7/8 x 0,045 pouces	2,24 \$
PRS51007	6 x 7/8 x 0,045 pouces	2,89 \$
PRS51006	5 x 7/8 x 0,045 pouces	3,08 \$

À partir de 2,24 \$



Cliquez sur les logos pour découvrir d'autres offres promotionnelles!

**LINCOLN**  
**ELECTRIC**  
THE WELDING EXPERTS™

**Miller**

**HYPERTHERM**  
A Hypertherm Associates Brand

**ESAB**

## Rendez-vous dès aujourd'hui sur LindeCanada.ca ou rendez-vous à votre succursale Linde locale.

Linde est une dénomination sociale utilisée par Linde Inc. et ses filiales. Le logo de Linde, PROSTAR et le nom-logo « Linde » sont des marques de commerce ou des marques déposées de Linde Inc. ou de ses filiales. Toutes les autres marques commerciales appartiennent à leurs propriétaires respectifs. Offres valables dans la limite des stocks disponibles. Certains articles peuvent ne pas être disponibles à tous les points de vente. Contactez votre succursale locale pour connaître la disponibilité des produits ou rendez-vous sur notre site Web.\* Prix en vigueur du 1<sup>er</sup> au 31 mai 2026; sous réserve de disponibilité des articles. Des frais supplémentaires peuvent s'appliquer, tels que les frais de transport, les frais liés aux matières dangereuses, les suppléments, et toutes taxes en sus. Nous nous réservons le droit de corriger toute erreur involontaire pouvant apparaître dans le texte ou les illustrations. Les informations contenues dans le présent document sont fournies à l'usage de personnel techniquement qualifié, à sa discrétion et à ses propres risques, sans garantie d'aucune sorte. Copyright © 2026. Linde Inc. 05-2026.

Rendre notre monde encore plus productif



Pour vous créer un compte en ligne, cliquez ici.