



Le LANCER^{MC} COBOT, le système de soudage de Linde rend l'automatisation du soudage abordable



Laissez-nous vous présenter le LANCER^{MC} COBOT de Linde

De nombreux fabricants métalliques peuvent tirer profit de l'ajout d'une cellule robotisée pour le soudage de pièces répétitives. L'automatisation des processus manuels peut améliorer le rendement et la qualité des produits, tout en réduisant les coûts de production. Cependant, les coûts d'investissement en équipements et le manque d'espace dans les ateliers peuvent rendre cette solution inaccessible. De plus, les entreprises qui traitent des flux de travail très variés et à faible volume peuvent avoir du mal à trouver la solution adéquate.

Le COBOT (une contraction de Collaborative et RoBOT) LANCER^{MC} de Linde est conçu pour ces opérations plus petites et complexes. Avec son espace de travail de 152 x 122 cm, sa compatibilité avec les outils à goupille de 1,6 cm, sa torche de soudage BINZEL[®] refroidie par air de 500 ampères, son encombrement réduit et sa compatibilité avec les systèmes de soudage MIG Miller[®], le système COBOT de Linde est prêt à vous aider à améliorer la productivité de vos processus difficiles ou complexes.

Le LANCER COBOT, ou robot collaboratif, est conçu pour travailler en étroite collaboration avec les opérateurs humains dans un espace partagé. Les applications ouvertes du Cobot contrastent avec les applications traditionnelles des robots industriels lourds, dans lesquelles les robots sont isolés de tout contact humain.

Caractéristiques du LANCER COBOT

LANCER COBOT de Linde (caractéristiques du robot collaboratif) :

- Cobot universel UR10e
- Programmable par l'intermédiaire d'un boîtier de commande ou manuellement
- Zone de travail de 152 x 122 cm avec compatibilité avec des trous de fixation de 1,6 cm
- Mouvements de soudage linéaires, circulaires et entrecroisés
- Grille de précision CNC de 5 x 5 cm, diamètre des trous 1,6 cm
- Torche de soudage BINZEL[®] refroidie par air de 500 ampères
- Intégration prête pour MILLER[®] INVISION[®] 352 MPA
- Intégration prête pour les systèmes de découpe HYPERTHERM[®] POWERMAX[®]
- Convient au soudage de l'acier doux, de l'acier inoxydable et de l'aluminium*



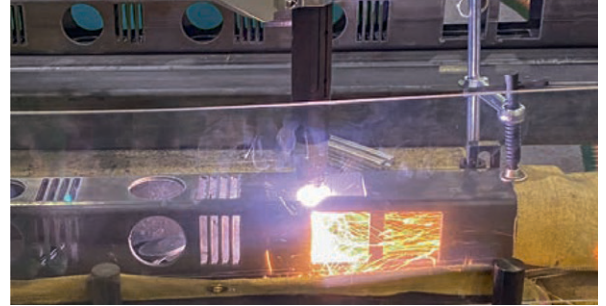
*Le COBOT nécessite une trousse en option pour souder l'aluminium.

Outillage Simple ou complexe, la compatibilité des trous de fixation de 5/8 po du système LANCER^{MC} COBOT et les outils disponibles vous permettent de configurer et d'ajuster rapidement vos pièces en fonction de l'évolution de vos besoins. Reprogrammez rapidement par l'intermédiaire du boîtier de commande ou à la main pour les petites séries de pièces répétitives, tout en garantissant des soudures de haute qualité.



Ajouter des capacités de découpe au plasma

L'ajout d'un système de découpe plasma HYPER THERM[®] POWERMAX[®] transforme votre système COBOT en une plateforme complète de fabrication métallique.



Ajoutez un système de découpe plasma HYPER THERM[®] POWERMAX[®] avec une torche mécanique à votre plateforme COBOT et celle-ci devient un système de fabrication complet capable de réaliser des coupes et des soudures répétibles de haute qualité.

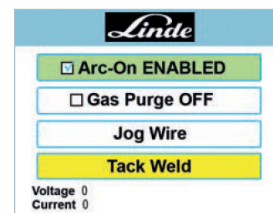
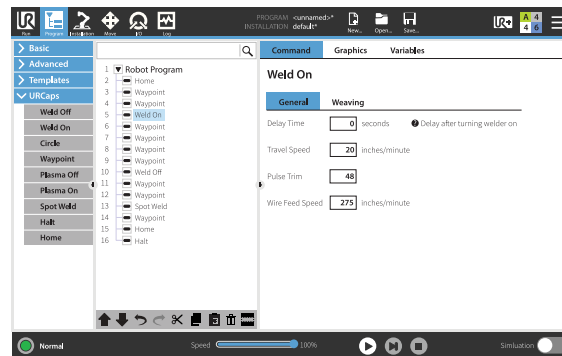
Collecteur de fumées en option

Combinez la productivité de votre système COBOT avec une plus grande sécurité pour les travailleurs en ajoutant un collecteur de fumées portable PROSTAR^{MC}. Le collecteur de fumées portable PROSTAR offre un débit d'air de 1 200 pi³/min avec des options de filtres MERV 11, MERV 15 et E11/PTFE.



Logiciel simple et intuitif

- Commandes simples du programme
- Déplacement du cobot par l'intermédiaire du boîtier de commande ou à la main
- Fonction Arc-on/Arc-off permettant aux utilisateurs de travailler sans souder
- Fonctions de purge de gaz/déplacement du fil
- Fonction de soudage par points
- Capacité de soudage à arc court ou par impulsions
- Commandes de vitesse du fil et de tension pour faciliter les réglages de soudage



Linde Canada Inc.
5015, Spectrum Way, bureau 500, Mississauga (Ontario) L4W 0E4
Numéro de téléphone : 1 800 225-8247; site web : www.LindeCanada.ca

Linde est une dénomination sociale utilisée par Linde plc et ses filiales. Le logo de Linde, le nom Linde, les marques PROSTAR et LANCER sont des marques commerciales ou des marques déposées de Linde plc ou de ses filiales. Copyright ©, Linde plc, 2025. P-40-4810B(F) 12-25

Rendre notre monde encore plus productif